

### Contor manual

Material metalic. Buton și revenire la butonul de la zero. Tipul A : 4 cifre 4 mm ; Tip B : 3 cifre, fiecare clopot sută. 5x și 8x cu însumare.

### Manual counter

Metal material. Push button and reset to zero knob. Type A : 4 digits 4 mm ; Type B : 3 digits, bell every hundred. 5x and 8x with summing.

### Ručni brojač

Metalni materijal. Pritisnite dugme i vratite dugme na nulu. Tip A: 4 cifre 4 mm ; Tip B: 3 cifre, zvono svaka sto. 5x i 8x sa zbrajanjem.



📖	DESCR.	📄	➡↗↖(mm)	📖	DESCR.	📄	➡↗↖(mm)
K001000	1x	A	46 x 39 x 70	K001030	5x	B	246 x 46 x 51
K001010	2x	B	102 x 76 x 51	K001040	8x	B	312 x 46 x 51
K001020	4x	A	135 x 73 x 73	-	-	-	-

### TPS contor alevini

Operează în conformitate cu principiul liber-înot, cu pește care trece în fața unei celule fotoelectrice. acționate cu baterii (contra cost  $\approx$  230 V/50 Hz~1). Material plastic. Modelul FLAC pentru speciile de pești plate; CM-21 model adecvat pentru utilizare în combinație cu o pompă de pește sau sortator.

### TPS fry counters

Operates according to the free-swim principle, with fish passing in front of a photoelectric cell. Battery-operated (chargeable  $\approx$  230 V/50 Hz~1). Plastic material. FLAC model for flat fish species ; CM-21 model suitable for use in combination with a fish pump or a grader.

### TPS pultovi za prženje

Radi po principu slobodnog plivanja, s ribom koja prolazi ispred fotoelektrične ćelije. Radi na baterije (punjivo  $\approx$  230 V/50 Hz~1). Plastični materijal. FLAC model za ravne vrste riba; CM-21 model pogodan za upotrebu u kombinaciji sa ribljom pumpom ili grejderom/

📖	DESCR. / OPIS	🐟 (g)	cap. (pc./h)	➡↗↖(mm)	Υ (kg)
K001100	Micro +	0,2 ... 0,5	30.000 ... 35.000	770 x 640 x 470	10
K001200	Micro	0,5 ... 9			
K001290	Mini +	5 ... 10	5.000 ... 30.000	1040 x 790 x 800	15
K001300	Mini	10 ... 50			
K001410	CM-21	5 ... 50	25.000 ... 60.000	400 x 250 x 900	15

### Aquascan contor puiet

Numărare in mediu uscat într-un canal de măsurare plat ( $\Delta$  30°). Scanner inclusiv infraroșu senzor CCD, potrivite pentru numărare o mulțime de pește care trece, în același timp. Opțiunea dispozitiv  $\Phi$  4" x 6" desecare. Materiale de aluminiu, POM și HDPE. Consumul de energie 15-20 W, prin intermediul unității de comandă (KE pentru 1 până la 4 CSW,  $\approx$  230 V/50 Hz~1).

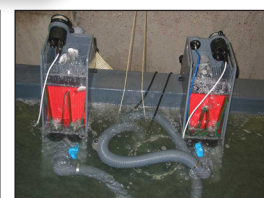
### Aquascan fry counter

Dry-counting in a flat measuring channel ( $\Delta$  30°). Scanner including infra-red CCD sensor, suitable for counting a lot of fish passing at the same time. Option dewatering device  $\Phi$  4" x 6". Materials aluminium, POM and HDPE. Power consumption 15-20 W via control unit (KE for 1 up to 4 CSW,  $\approx$  230 V/50 Hz~1).

### Aquascan pultovi za prženje

Suvo brojanje u ravnom mernom kanalu ( $\Delta$  30°). Skener uključujući infracrveni CCD senzor, pogodan za brojanje velikog broja riba koje prolaze u isto vrijeme. Opcioni uređaj za odvodnjavanje  $\Phi$  4" x 6". Materijali aluminijum, POM i HDPE. Potrošnja energije 15-20 W preko upravljačke jedinice (KE za 1 do 4 CSW,  $\approx$  230 V/50 Hz~1)

📖	DESCR. / OPIS	🐟 (g)	cap. (pc./h)	➡↗↖(mm)	Υ (kg)
K001580	CSW 2800	0,2 ... 40	184.000	313 x 500 x 412	15
K001582	CSW 5600	0,2 ... 90	369.000	541 x 500 x 442	25
K001581	CSW 5500	5 ... 600	179.000	583 x 161 x 653	
K001500	KE	-	-	280 x 370 x 130	5
K001590	Separator de apă / De-watering device / Uređaj za odvodnjavanje				
K001591	Dispozitiv de plasa / Dip-netting device / Uređaj za potapanje				





### Contor FC

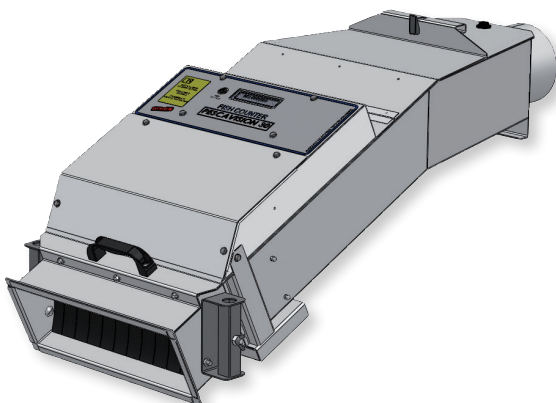
Conceput pentru a fi instalat la ieșirea unui sistem de sortare. Pește trece printr-un fascicul de LED-uri pentru a da un impuls de numărare. Canalul de dimensiunare permite trecere de peste unul câte unul. Fabricat din alu. & oțel inoxidabil AISI 316. Backlit afișare. ⚡ 15 VDC (inclusiv ⚡ 230 V/50 Hz~1 transformator).

### FC counters

Designed to be installed at the outlet of a sorting system. Fish going through a LED beam give a counting pulse. Sizing sleeves ensure the fish pass one by one. Material aluminium & stainless steel AISI 316. Backlit display. ⚡ 15 VDC (including ⚡ 230 V/50 Hz~1 power supply).

### FC kontre

Dizajniran za ugradnju na izlazu iz sistema za sortiranje. Ribe koje prolaze kroz LED snop daju impuls za brojanje. Dimenzionirani rukavi osiguravaju da ribe prolaze jednu po jednu. Materijal aluminijum & nerđajući čelik AISI 316. Displej sa pozadinskim osvetljenjem. ⚡ 15 VDC (uključujući ⚡ 230 V/50 Hz~1 napajanje).



📖	DESCR. / OPIS	🐟 (g)	cap. (t/h)	can./chan. (mm)	⊕ (mm)	↗↗↗ (mm)	Υ (kg)	
K001930	FC12	1 ... 20	2,5	30	160	1250 × 460 × 330	18	
K001970	FC8	8 ... 120	4	50				
K001980	FC4	50 ... 900		100				
K001990	FC2	300 ... 4500	5	210	200	1250 × 460 × 330		
K002010	PAFS cuva / FRP hopper / POSV rezervoar						[ ⊕ Ø 200 mm ]	

deasemenea disponibil : centralizator USB, modele Pescavision / takođe dostupni: USB centralizator, Pescavision modeli /

### Contor Bioscanner

Sistem complet, inclusiv elemente unice descrise mai jos. Scanner electronic IP 67. Canale realizate din FRP. Unitate de comandă IP 66 ⚡ 230 V/50 Hz~1.

### Bioscanner counters

Complete system including single elements described below. Electronic scanner IP 67. Channels made of FRP. Control unit IP 66 ⚡ 230 V/50 Hz~1 (option 12 VDC).

### Bioscanner brojači

Kompletan sistem uključujući pojedinačne elemente. Elektronski skener IP 67. Kanali od POVS-a. Upravljačka jedinica IP 66 ⚡ 230 V/50 Hz~1 (opcija 12 VDC).



📖	DESCR. / OPIS	🐟 (g)	cap. (pc./h)	↗↗↗ (mm)	Υ (kg)
Unitate control / Control units / Kontrolne jedinice					
K002200	SCC (1x)	-	-	280 × 135 × 50	2
K003200	4x	-	-	300 × 180 × 500	3
Canal / Channels / Kanali					
K002500	Tip I / Type I / Tip I	3 ... 750	20.000	1500 × 400 × 320	7
K002510	Tip III / Type III / Tip III	500 ... 6000	4.000	1000 × 320 × 280	5
Scanner & cablu / Scanner & cable / Skener & kabl					
K002300	V-scanner	-	-	250 × 200 × 350	3
K002400	Cablu / Cable / Cable	-	-	15 m	2

### Contor plat Aquascan

Caracteristici: vezi contoarele puiet Aquascan pe pagina anterioară.

### Aquascan flat counters

Characteristics : see Aquascan fry counters on previous page.

### Aquascan ravni pultovi

Karakteristike : vidi Aquascan pult za prženje na prethodnoj stranici.



📖	DESCR. / OPIS	🐟 (g)	cap. (t/h)	↗↗↗ (mm)	Υ (kg)
K001583	CSW 6900	25 ... 18000	83	77 × 167 × 826	60
K001584	CSW 13800		166	1466 × 167 × 826	82
K001585	CSW 20700		250	2150 × 167 × 826	120
K001586	CSW 27600		333	2840 × 167 × 826	150
K001500	KE	-	-	280 × 370 × 130	5
K001589	Raft de montare / Mounting rack / Montažni stalak				
K001590	Separator de apă / De-watering device / Uređaj za odvodnjavanje				

### Aquascan & PLC contor de conducte

Scanner cu senzor CCD infraroșu, pentru numărarea mai multor pești care trece în același timp. Materiale de alu., POM, HDPE și oțel inox. Numărare în țevă-umplut < 25% (CSE & PLC) și/sau țevă completă (CSF & PLC). Consum 10 ... 30 W, vial unității de comandă (KE pentru 4 CSE sau 2 LCR, 230 V/50 Hz~1, DU 12 VDC).

### Pipeline counters Aquascan & PLC

Scanner including infra-red CCD sensor, suitable for counting several fish passing at the same time. Materials alu., POM, HDPE and st. steel. Counting in less than quarter-filled pipe (CSE & PLC) and/or full pipe (CSF & PLC). Power 10 ... 30 W via control unit (KE for 4 CSE or 2 CSF, 230 V/50 Hz~1; DU for PLC, 12 VDC).

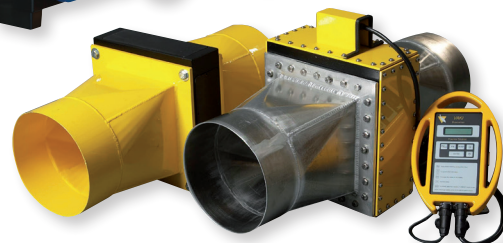
### Brojači cjevovoda Aquascan & PLC

Skener uključujući infracrveni CCD senzor, pogodan za brojanje nekoliko riba koje prolaze u isto vrijeme. Materijali alu., POM, HDPE i st. čelika. Brojanje u cijevi napunjenoj < 25% (CSE & PLC) i/ili punoj cijevi (CSF & PLC). Snaga 10 ... 30 W preko upravljačke jedinice (KE za 4 CSE ili 2 CSF, 230 V/50 Hz~1; DU za PLC 12 VDC).



Icon	DESCR. / OPIS	Icon (g)	cap. (t/h)	Icon	→↑↑ (mm)	Icon (kg)
Serie CSE / CSE-series / CSE-serija						
K001600	1600	1 ... 600	3	DN150	289 × 236 × 407	14
K001700	2500	5 ... 3000	20	DN250	412 × 287 × 604	23
K001800	3150	30 ... 12000	43	DN300	430 × 315 × 649	26
K001900	3500	30 ... 18000	75	DN350	498 × 316 × 765	32
Serie CFE / CSF-series / CSF-serija						
K001905	1000	5 ... 350	2	DN100	527 × 190 × 542	20
K001910	1600	10 ... 1000	10	DN150	721 × 200 × 678	25
K001911	2000	25 ... 2000	20	DN200	876 × 256 × 868	40
K001912	2500	50 ... 7000	31	DN250	961 × 256 × 953	50
K001914	3150	100 ... 12000	86	DN300	1180 × 236 × 1119	65
K001916	3500	100 ... 18000	154	DN350	1250 × 236 × 1242	80
K001918	4000	500 ... 24000	181	DN400	1454 × 238 × 1393	100
K001919	4500	500 ... 26000	201	DN450	1720 × 256 × 1659	140
K001920	5000	500 ... 30000	258	DN500	1866 × 256 × 1805	175
K001921	6000			DN600	2180 × 256 × 2177	300
Serie PLC / PLC-series / PLC-serija						
K004880	PLC	10 ... 11000	40	110/220	450 × 350 × 450	6

Unitate control / Control units / Upravljačka jedinica					
Icon	DESCR. / OPIS	Icon	DESCR. / OPIS	Icon	DESCR. / OPIS
K001500	KE	K004874	DU 1x	K004876	DU 4x



### Contor video

Camerei de scanare și viziune calculator ; pește în care sunt înregistrate contururile. Sistemele analizează formulare (număr, greutate, distribuție). 230 V~1.

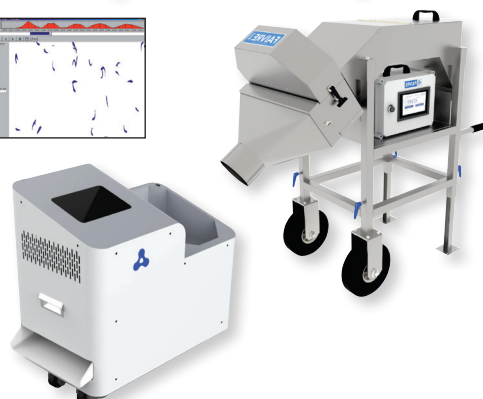
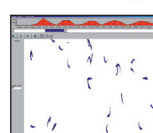
### Video counters

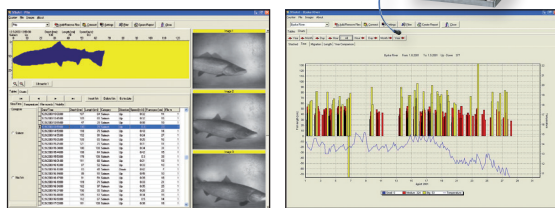
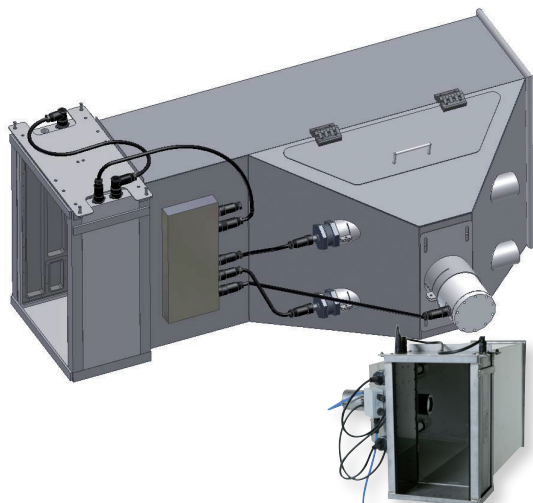
Based on scanning camera and computer vision ; fish are carried through the scanning area where the outlines are recorded. Systems then analyses data (number, weight, distribution). 230 V/50 Hz~1.

### Video brojači

Zasnovano na kameri za skeniranje i kompjuterskom vidu; ribe se nose kroz eru za skeniranje. Sistem analizira podatke (broj, težina, distrib. ucija). 230 V~1.

Icon	DESCR. / OPIS	Icon (g/cm)	cap. (pc./h)	→↑↑ (mm)	Icon (kg)
K004560	Pico 2.5	0,0003 ... 3	100.000	700 × 500 × 1300	45
K004570	Pico 4	0,0003 ... 10	160.000		50
K004580	Pico 6	0,01 ... 30	240.000		85
K004590	Nano	0,05 ... 30	200.000	1200 × 800 × 900	92
K004600	Micro	0,1 ... 200	500.000	1700 × 700 × 1500	150
K004700	Macro	0,1 ... 400	1.000.000	2500 × 1300 × 1100	300
K004720	Macro XL	1 ... 800	1.200.000	1920 × 1430 × 1230	360
K004550	Pescasight	0,2 ... 50	600.000	140 × 600 × 1250	72
K004750	YD-G4	1 ... 10 cm	400.000	740 × 410 × 660	18
K004760	YD-G9	1 ... 20 cm	600.000	940 × 610 × 960	45





### Riverwatcher

Sistemul Riverwatcher este utilizat pentru monitorizarea migrației peștilor în râuri și lacuri. Cu ajutorul infra-roșu tehnologie de scanare și camere video de înaltă rezoluție este posibil să se recunoască specii diferite și validarea numărărilor cu imagini și fotografii siluetă (opțiunea camera video). Include software-ul.

### Riverwatcher

The Riverwatcher system is used to monitor fish migration in rivers and lakes. Using infra-red scanning technology and high resolution cameras it is possible to recognize different species and validate the counts with silhouette images and photos (option video camera). Includes Winari operating software.

### Riverwatcher

Riverwatcher sistem se koristi za praćenje migracije ribe u rijekama i jezerima. Koristeći infracrvenu tehnologiju skeniranja i kamere visoke rezolucije moguće je prepoznati različite vrste i potvrditi broj sa siluetnim slikama i fotografijama (opcija video kamera). Uključuje Winari operativni softver.

📖	DESCR. / OPIS	➔➔➔ (mm)
K005105	Riverwatcher	540 × 215 × 35 / 1050 × 800 × 600



### Contor biomasa BIOMEST

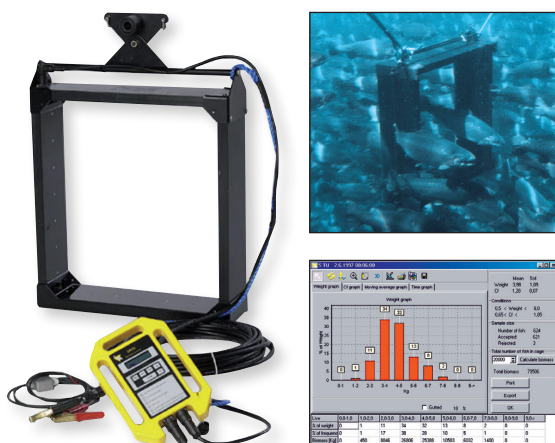
Un scanner scufundat timp de aproximativ 24 de ore vede un eșantion de peste 1000 ... 1500. Un software de analiză (număr, mărimea, greutatea medie, de distribuție, biomasa, de creștere, istorie ...). Sistem complet, inclusiv scanner, unitate de afișare IP 66 12 Vcc, software pentru PC, Bluetooth PalmTop și cablu.

### BIOMEST biomass counter

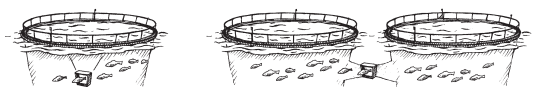
A scanner submerged for approximately 24 hours sees a 1000 ... 1500 fish sample. A software analyses data (number, size, average weight, distribution, biomass, growth, history...). Complete system including scanner, display unit IP 66 12 VDC, PC software, Bluetooth PalmTop and cable.

### Brojač biomase BIOMEST

Skener potopljen približno 24 sata vidi uzorak od 1000 ... 1500 riba. Softver analizira podatke (broj, veličina, prosječna težina, distribucija, biomasa, rast, povijest...). Kompletan sistem uključujući skener, displej IP 66 12 VDC, PC softver, Bluetooth PalmTop i kabl.



📖	DESCR. / OPIS	🐟 (g)	➔➔➔ (mm)	Υ (kg)
K005000	BIOMEST	> 100	595 × 655 × 155	28



### Contor masurare greutate AquaMass

Ciclul de cântărire 20 ... 30 de secunde. Tară și suma. Materiale de aluminiu (SW), FRP și oțel inoxidabil AISI 304 (FW). Pneumatice operație (cu aer comprimat de 6 bari). 12 VDC (inclusiv 230 V / 50 Hz ~ 1 transformator).

### AquaMASS weighing system

Weighing cycle 20 ... 30 seconds. Automatic tare and sum. Materials aluminium (SW), FRP and stainless steel AISI 304 (FW). Pneumatic-operation (compressed air 6 bar). 12 VDC (including 230 V/50 Hz~1 transformer).

### AquaMASS sistem vaganja

Ciklus vaganja 20 ... 30 sekundi. Automatska tara i suma. Materijali aluminijum (SW), FRP i nerđajući čelik AISI 304 (FW). Pneumatski rad (komprimirani zrak 6 bara). 12 VDC (uključujući 230 V/50 Hz~1 transformator).



📖 FW	📖 SW	DESCR. / OPIS	🐟 (g)	cap. (t/h)	➔➔➔ (mm)	Υ (kg)
K002055	K002070	T-3	2 ... 800	2,7	520 × 820 × 350	20
K002060	K002075	T-6	20 ... 1000	6	750 × 1030 × 360	35

☞ Cântărire : Bluecomfort p. 80, cântărire cisterne de transport p. 94, cântare p. 162-165 / Weighing : Bluecomfort page 80, weighing transport tanks page 94, scales pages 162-165 / Vaganje : Bluecomfort strana 80, vaganje transportnih cisterni strana 94, vage strane 162-165

### Marcare metalica

Etichete numerotate, pentru fixarea pe o aripioară. Oțel inoxidabil.

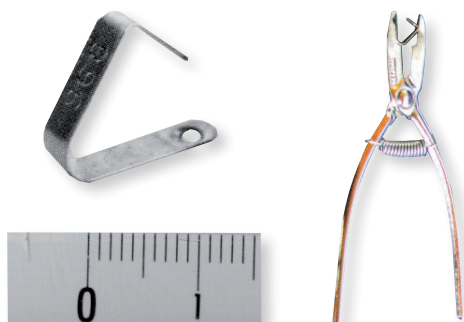
### Metallic tags

Numbered tags, to crimp on a fin. Stainless steel.

### Metalne oznake

Numerisane oznake, za prešanje na peraju. Nehrđajući čelik.

DESCR. / OPIS
K005150 Etichete metalice 100 buc / Metallic tags 100 pcs. / Metalne etiket 100 kom
K005160 Instrument de sertizare / Crimping pincers / Klešta za presovanje



### Etichete tip Floytag spaghetti

Numerotat tuburi de vinil pe monofilamente T-bucata. Mai multe tipuri de culori.

### Floytag spaghetti tags

Coloured and numbered vinyl tubing on monofilament T-piece. Several colors.

### Floytag oznake za špagete

Numerisane vinilne cijevi na monofilamentnom T-komadu. Nekoliko boja.

DESCR. / OPIS
K005180 Floytag / 25 buc pcs. kom
K005190 Pistol / Gun / Pištolj



### CWT etichete cu coduri de sârmă

Sârmă din oțel inoxidabil, magnetizate marcate cu rânduri de numere. Dimensiunile standard 0,25 x 1,1 mm (Ø x →). Implantare hipodermic.

### CWT coded wire tags

Magnetized stainless steel wire marked with rows of numbers. Standard dimensions 0,25 x 1,1 mm (Ø x →). Hypodermic implantation.

### CWT kodirane žičane oznake

Magnetizirana žica od nehrđajućeg čelika označena redovima brojeva. Standardne dimenzije 0,25 x 1,1 mm (Ø x →). Hipodermijska implantacija.

DESCR. / OPIS
K005490 CWT etichete / CWT tags / CWT oznake
K005820 Injector manual / Single-shot injector / Jednostruki injektor
K005800 Injector automatic / Automatic injector / Automatski injektor
K005830 Detector tip T / T-wand detector / T-štipac detektor
K005825 Detector tip V / V-detector / V-detektor
K005850 Mediu de lectură / Reading tool / Alat za čitanje

alte sisteme de detectare la cerere /  
other detection systems available on request /  
drugi sistemi detekcije dostupni na zahtjev

### VIE implant elastomer

Silicon bază material. Implantării în țesutul translucid. 200 până la 1000 de etichete pe mililitru. Zece culori disponibile (inclusiv cele șase fluorescente).

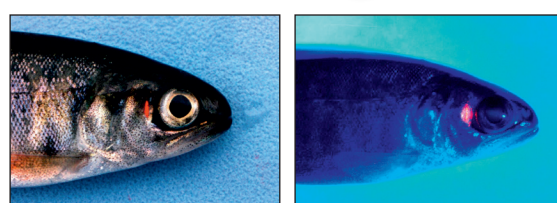
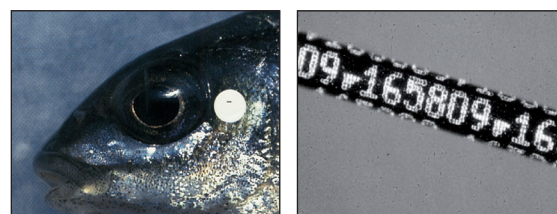
### VIE implant elastomer

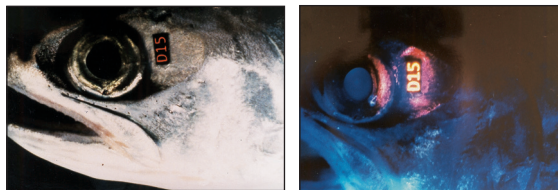
Silicone-based material. Implantation in translucent tissue. 200 up to 1000 tags per milliliter. Ten colours available (including six fluorescent ones).

### VIE implant elastomer

Materijal na bazi silikona. Implantacija u prozirno tkivo. 200 do 1000 oznaka po mililitru. Dostupno deset boja (uključujući šest fluorescentnih).

DESCR. / OPIS	
K005940 Kit 1 x 1 mL	
K005930 Kit 1 x 6 mL	include injector manual, VI- lumina si carcasa incl. manual injector, VI-light and case uklj. ručni injektor, VI-svjetlo i kućište
K005920 Kit 4 x 6 mL	
K005910 Kit 10 x 6 mL	
K005950 Rezervă 6 mL / Refill 6 mL / Dopuniti 6 mL	
K005970 Injector manual / Manual injector / Ručni injektor	
K005900 Injector pneumatic / Pneumatic injector / Pneumatski injektor	
K005980 VI- lumina / VI-light / Lampa VI	





### Tag-uri fluorescente alfanumerice VI-α

Etichete 2,7 × 1,7 mm, fluorescență colorată de fundal (4 culori disponibile), marcate cu un cod alfanumeric negru (2500 coduri per culoare). Implantării în țesutul translucid.

### VI-α alphanumeric fluorescent tags

Tag 2,7 × 1,7 mm, fluorescent coloured-background (4 colours available), marked with black alphanumeric code (2500 codes per colour). Implantation in translucent tissue.

### VI-α alfanumeričke fluorescentne oznake

Oznaka 2,7 × 1,7 mm, fluorescentna pozadina (dostupne 4 boje), označena crnim alfanumeričkim kodom (2500 kodova po boji). Implantacija u prozirno tkivo.



📖	DESCR. / OPIS
K005700	VI-α / 100 buc. pcs. kom
K006100	Injector manual / Manual injector / Ručni injektor
K006105	VI- lumina / VI-light / Lampa VI
K006115	Kit complet VI-α / Complete VI-α kit / Kompletan VI-α komplet



### RFID identificare a frecvenței radio

Transponder pasiv Trovan PSK 125 kHz. Dimensiuni 2,12 × mm 11,5 (Ø × →). Material sticla. Cu canulă sterilă (de asemenea, disponibil sub formă de mărfuri în vrac). Distanța de citire de 90 ... 150 mm. Portabil cititor multi-chip IP 65, display LCD, RS232 și porturi de comunicații în infraroșu (opțiuni USB, Bluetooth). Including PC software, baterie și cablu. Dim. 220 × 140 × 125 mm (→↗↖), Ț 840 g.

### RFID radio frequency identification

Passive transponder Trovan PSK 125 kHz. Dimensions 2,12 × 11,5 mm (Ø × →). Glass material. Presented with sterile cannula (also available as loose goods). Reading distance 90 ... 150 mm. Portable reader multi-chip IP 65, LCD display, RS232 and infra-red communication ports (options USB, Bluetooth). Including PC software, battery & cable. Dimensions 220 × 140 × 125 mm (→↗↖), Ț 840 g.

### RFID radio frekvencijska identifikacija

Pasivni transponder Trovan PSK 125 kHz. Dimenzije 2,12 × 11,5 mm (Ø × →). Stakleni materijal. Isporučuje se sa sterilnom kanilom (također dostupna kao rasuti materijal). Udaljenost čitanja 90 ... 150 mm. Prenosivi čitač sa više čipova IP 65, LCD ekran, RS232 i infracrveni komunikacioni portovi (opcije USB, Bluetooth). Uključujući PC softver, bateriju i kabl. Dimenzije 220 × 140 × 125 mm (→↗↖), Ț 840 g.



📖	DESCR. / OPIS
K005300	Transponder / Transponder / Transponder
K005401	Injector manual / Manual injector / Ručni injektor
K005200	Cititor EURO 1000 / EURO 1000 reader / EURO 1000 čitač
K005400	Port geanta / Case / Slučaj

alte tipuri de cititor de la cerere (tunel, ...) / other reader types on request (tunnel, ...) / ostali tipovi čitača na upit (tunel,...)

### Etichete promotionale

Tag-uri personalizate de design : etichete, etichete cu ochiuri mari, file de tag-uri, tag-uri inel ElastiTags® net/stilou, elemente de fixare, etichete de lance/stativ, ...

### Promotional tags

Custom-design tags : gill tags, fillet tags, ring tags ElastiTags®, net/pen tags, fasteners, spear/stand tags...

### Promotivne oznake

Prilagođeno dizajnirane oznake: škrge, oznake za filete, prstenaste oznake ElastiTags®, mreže/olovke, pričvršćivači, oznake za koplja/stalke...



📖	DESCR. / OPIS
K006550	Promo-Tag

### DermaJet®

Injectare intradermică fără ac, de exemplu, pentru etichetarea albastru Alcian.

### DermaJet®

Intradermal injector without needle, for example for Alcyan blue tagging.

### DermaJet®

Intradermalni injektor bez igle, na primjer za Alcyan blue označavanje.

📖	DESCR. / OPIS	(mL)	Dos. (mL)
K006730	DermaJet Polymedical	4	0,1 / 0,05



### Seringi hipodermice

Seringi tip pistol injecție automată pentru vaccinarea peștilor. Materiale din oțel inoxidabil, din metal cromat și plastic. Doza reglabilă sau fixă. Luer-blocare ace hipodermice disponibile. Opțiuni : protecție Fishguard, contor.

### Hypodermic syringes

Automatic injection gun-type syringes for fish vaccination. Materials stainless steel, chromed metal and plastic. Adjustable or fixed dose. Luer-lock hypodermic needles available. Options : Fishguard protection, counter.

### Hipodermične špriceve

Špricevi sa automatskim ubrizgavanjem pištolja za vakcinaciju riba. Materijali nerđajući čelik, hromirani metal i plastika. Podesiva ili fiksna doza. Dostupne su Luer-lock hipodermijske igle. Opcije: Fishguard zaštita, brojač.

📖	Dos. (mL)	📖	Dos. (mL)	📖	Dos. (mL)
K006600	0,1	K006620	0,1 ... 1,0	K006640	1,0 ... 5,0
K006610	0,2	K006630	0,5 ... 2,0	-	-
K006650	Ace Luer-Lock / Luer-Lock needles / Luer-Lock igle				



### Masina vaccinare

Aparatele pot administra una (NFT 20) sau două formulări de vaccin prin injecție intraperitoneală. Modelul NFT 30 încorporează un modul special pentru administrarea vaccinului ADN prin injecție intramusculară.

### Vaccination machines

The machines can deliver one (NFT 20) or two vaccine formulations intraperitoneally. Model NFT 30 also has a special module capable of delivering a DNA vaccine intramuscularly.

### Mašine za vakcinaciju

Mašine mogu isporučiti jednu (NFT 20) ili vući formulacije vakcine intraperitonealno. Model NFT 30 također ima poseban modul sposoban za isporuku DNK vakcine intramuskularno.

📖	DESCR. / OPIS	🐟 (g)	Cap. (pcs/h)	➔➔➔ (mm)
Y008120	NFT 20	20 ... 150	8.500	2360 × 1272 × 1860
Y008125	NFT 25			
Y008130	NFT 30			



### Hârtie pentru orice vreme

Gama "Rite in the Rain" pentru a scrie în toate condițiile, chiar și sub apă.

### All-weather writing paper

"Rite in the Rain" range, for writing in all conditions, even under water.

### Papir za pisanje za sve vremenske uslove

"Rite in the Rain" asortiman, za pisanje u svim uslovima, čak i pod vodom.

📖	DESCR. / OPIS	dim.
Y001302	Caiet cu spirale / Spiral notebook / Spiralna sveska	10 × 15 cm
Y001502	Hârtie copiator / Copy machine paper / Papir mašina	A4 - 200 u.
Y001602	Creion special / Special pen / Specijalna olovka	-

