

Filtre de sită parabolice Ultrasieve

Filtru de gravitate bazat pe principiul efectului Coanda. Corp PP, sită din oțel inoxidabil AISI 304. Inclusiv sistem de reglare a debitului cu plutitor.

Ultrasieve parabolic sieve filters

Gravity-fed filter based on Coanda effect principle. PP body, stainless steel AISI 304 sieve. Including flow regulation system with float.

Ultrasieve parabolici sita filteri

Filter sa gravitacionim, na principu Coanda efekta. PP tijelo, sito od nehrđajućeg čelika AISI 304. Uključujući sistem regulacije protoka sa plovkom.

📖	Q (m ³ /h)	■ (μm)	⊕ (mm)	➔➔➔ (mm)
G000250	12	300	110 × 2" × 2"/63	270 × 560 × 740
G000255	15			270 × 560 × 890
G000260	Capac / Lid / Poklopac			
G000200	30	200	2 × 110 × 90/110 × 2"/63	650 × 370 × 990
G000210		300		
G000240	Capac / Lid / Poklopac			
G000270	25	300	2 × 110 × 90/110 × 2"/63	640 × 370 × 750
G000275	35			640 × 530 × 750
G000280	40			640 × 730 × 750
G000290	Capac / Lid / Poklopac			
G000220	Sita rezerv 200 μm / Spare sieve 200 μm / Rezervno sito 200 μm			
G000230	Sita rezerv 300 μm / Spare sieve 300 μm / Rezervno sito 300 μm			

disponibile : filtre de turbionare (*) și filtre mari Coandă parabolice (AISI 316, ■ 1 mm)

also available : swirl filters (*) and big parabolic Coanda filters (AISI 316, ■ 1 mm)

takođe dostupni: vrtložni filteri (*) i veliki parabolici Coanda filteri (AISI 316, ■ 1 mm)

Filtru Swirl

Centrifugal cu pre-filtru. Nici o parte în mișcare, nici un filtru media. P_{max} 3,5 bar.

Swirl filter

Centrifugal water pre-filter. No moving part, no filter media. P_{max} 3,5 bar.

Vrtložni filter

Centrifugalni predfilter vode. Nema pokretnog dijela niti medija. P_{max} 3,5 bara.

📖	DESCR. / OPIS	Q (m ³ /h)	⊕ (mm)	➔➔➔ (mm)
G100110	MultiCyclone 12	2 - 18	50	401 × 260 × 563
G100120	MultiCyclone 16	3 - 30	63	

De asemenea disponibile: modele de până la 30 m³/h, P_{max} 7 bar, cu prefiltru, vortex (*).

also available : models up to 30 m³/h, P_{max} 7 bar, with prefilter, vortex units (*), ...

takođe dostupni: modeli do 30 m³/h, P_{max} 7 bara, sa predfilterom, vortex jedinicama (*), ...



HDPE prefiltru

Corp HDPE, flanșe PVC, capac PMMA cu mânere de deschidere rapidă, din oțel inoxidabil, AISI 316 grila detașabilă cu perforații R5T8 (opțiunea R8T12), 3/8" pur-jare aer, 1/2" dop jos de drenaj

HDPE prefilters

HDPE body, PVC flanges, PMMA lid with quick opening handles, stainless steel AISI 316 removable grid with perforations R5T8 (option R8T12), 3/8" air bleed, 1/2" underdrain plug.

HDPE predfilteri

rešetka od nerđajućeg čelika AISI 316 koja se može ukloniti sa perforacijama R5T8 (opcija R8T12), 3/8" odvod vazduha, 1/2" čep za donji odvod.

📖	Q (m ³ /h)	⊕ (mm)	➔➔➔ (mm)
G300100	10	63	410 × 250 × 600
G300110	17	75	470 × 250 × 600
⋮	⋮	⋮	⋮
G300250	251	280	680 × 400 × 900
G300260	281	315	680 × 400 × 1000

De asemenea, disponibile : diferite diametre de admisie/evacuare, dispozitiv dorit la comandă

also available : different inlet/outlet diameters, custom-design device

također dostupno: različiti ulazni/izlazni promjeri, uređaj po mjeri



Filtre cu cartușe

Albastru deschis carcasa filtrului PP, cu buton de reducere a presiunii de purjare. Cap de carcasă cu o supapă de by-pass intern (VIH) sau un manometru integrat (3G). Debit 4 ... 76 lpm ; P_{max} bar de 8,6. PP filate-lipit cartușe (SSP) pentru filtrare în adâncime sau cartușe PP microfibră plisat (PPP) pentru filtrare de suprafață.

Cartridge filters

Blue-coloured PP filter housing, with pressure relief bleed button. Housing head can be supplied with an internal by-pass valve (VIH) or an integrated manometer (3G). Water flow 4 ... 76 lpm ; P_{max} 8,6 bar. PP spun-bonded cartridges (SSP) for depth filtration or pleated PP microfiber cartridges (PPP) for surface filtration.

Kartridž filteri

Plave boje, sa dugmetom za ispuštanje pritiska. Glava kućišta može se isporučiti sa unutrašnjim bajpas ventilom (VIH) ili integrisanim manometrom (3G). Protok vode 4 ... 76 lpm ; P_{max} 8,6 bar. PP ulošci s pređenim spojem (SSP) za dubinsku filtraciju ili nabrani PP ulošci od mikrovlakana (PPP) za površinsku filtraciju.

Camera filtru / Filter housings / Kućišta filtera					
Std.	VIH	3G	2x	3x	DESCR. (Ø × ↑ / ⊕)
G000401	G000411	G000421	G000425	G000427	10" (130 × 311 mm / ¾")
G000402	G000412	G000422	G000426	G000428	20" (130 × 568 mm / ¾")
G000407	G000417	-	-	-	Brățară / Bracket / Zagrada
G000431					Cheie / Spanner / Ključ

Cartușele / Cartridges / Kertridži				
SSP 10"	SSP 20"	PPP 10"	PPP 20"	(μm)
-	-	G000460	G000470	0,2
-	-	G000461	G000471	0,45
G000440	G000450	G000462	G000472	1
G000441	G000451	G000464	G000474	3
G000442	G000452	G000465	G000475	5
G000443	G000453	G000466	G000476	10
G000444	G000454	G000468	G000478	20
G000445	G000455	G000467	G000477	30
G000446	G000456	-	-	50
G000447	G000457	-	-	75

SSP : 10" /40 u. & 20" /20 u. PPP : 10" /9 u. & 20" /12 u.

diagrame presiune disponibile la cerere / pressure drop charts available on request / grafikonu pada pritiska dostupni na zahtjev

de asemenea, disponibile : BigBlue®, filtrare absolută, cartușe de 30" și 40", carbon activat (☞ p. 72), OilOut (hidrocarburi), sau cartușe de rășină...

also available : BigBlue®, absolute filtration, cartridges 30" and 40", activated carbon (☞ p. 72) or resin cartridges, OilOut (hydrocarbons), multi-cartridge housing, ...

također dostupan : BigBlue®, apsolutna filtracija, patrone 30" i 40", aktivni ugalj (☞ str. 72) ili patrone sa smolom, OilOut (ugljivodonici), kućište s više kartridža, ...

☞ osmoza inversa p. 71 & 156 / reverse osmosis p. 71 & 156 / reverzna osmoza str. 71 & 156

Filtre coș gravitație

Fară picioare (1x) sau în rezervor (4x). Material PP/PVC. Saci PES 17" sau 32".

Gravity bag filters

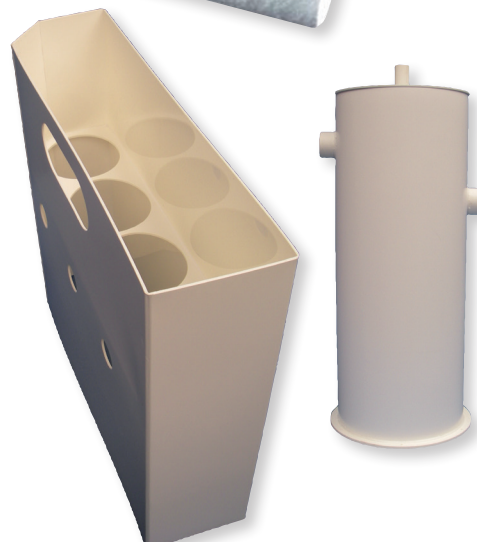
Free-standing (1x) or in-reservoir (4x). Material PP/PVC. PES bags 17" or 32".

Gravitacioni vrećasti filteri

Samostojeći (1x) ili u rezervoaru (4x). Materijal PP/PVC. PES torbe 17" ili 32".

Camera filtru / Filter housings / Kućišta filtera					
	DESCR.	⊕		↗↗↗ (mm)	Υ (kg)
G000310	1x	1"½	550 / 680	380 × 355 × 880	10
G000315	4x	-	470 / 610	808 × 220 × 765	

Cos / Bags / Džepovi					
1x	4x	(μm)	1x	4x	(μm)
G000350	G000375	50	G000360	G000385	200
G000355	G000380	100	-	-	-





Filtre tip coș

Corp și suport coș interior fabricat din fibră de sticlă PP armat (Premier : oțel inoxidabil AISI 316). Inclusiv amovibil (spin-off) capac de mână, aerisire, racord manometru, golire, picior fixare sau brățară (PBH). P_{max} 6-10 bar.

Bag filters

Body and inner support basket made of PP fiberglass reinforced (Premier : AISI 316 stainless steel). Including hand removable spin off cover, vent, manometer connection, drain plug, fixing foot or bracket (PBH). P_{max} 6-10 bar.

Vrećasti filteri

Telo i unutrašnja potporna korpa od PP ojačanog staklenim vlaknima (Premier : nerđ. čelik AISI 316). Uključuje poklopac koji se može ukloniti rukom, ventilaciju, priključak za manometar, čep za odvod, stopicu ili nosač (PBH). P_{max} 6-10 bara.

Camera filtru / Filter housings / Kućišta filtera					
📖	DESCR.	Q _{max} (m ³ /h)	⊕	∅ × ↑ (mm)	↕ (kg)
Pentair					
G000501	PBH 10"	11	1"½	184 × 346	2
G000502	PBH 20"			184 × 606	3
G000507	Brățară / Bracket / Zagrada				
G000511	Cheie de piulițe PBH 10" / Spanner PBH 10" / Ključ PBH 10"				
G000512	Cheie de piulițe PBH 20" / Spanner PBH 20" / Ključ PBH 20"				
Trimline					
G000601	C50	11	2"	263 × 710	3,9
G000602	C75	16		263 × 960	4,8
Premier					
G000610	X100	18	2"	277 × 962	4
G000630	XL234	36		443 × 801	5
Polyline					
G000650	T1	12	2"	467 × 815	25
G000660	T2	24		467 × 1221	31

Cos PBH / PBH bags / PBH džepovi					
📖 PP 10"	📖 PP 20"	📖 Nyl. 10"	📖 Nyl. 20"	📏 (μm)	
G000540	G000550	-	-	1	
G000541	G000551	-	-	5	
G000542	G000552	-	-	10	
G000543	G000553	-	-	25	
G000544	G000554	-	-	50	
G000545	G000555	G000562	G000572	100	
G000546	G000556	G000563	G000573	200	
-	-	G000564	-	300	
-	-	G000565	G000575	400	
-	-	G000566	G000576	600	

Cos Trimline / Trimline bags / Trimline džepovi					
📖 C50	📖 C75	📏 (μm)	📖 C50	📖 C75	📏 (μm)
G000640	G000645	1	G000642	G000647	25
G000641	G000646	5	G000643	G000648	50

Cos Premier & Polyline / Premier & Polyline bags / Premier & Polyline džepovi					
📖 T1	📖 T2	📏 (μm)	📖 T1	📖 T2	📏 (μm)
G000652	G000662	1	G000656	G000666	50
G000653	G000663	5	G000657	G000667	100
G000654	G000664	10	G000658	G000668	200
G000655	G000665	25	-	-	-

(*) PP & Nyl. : 10" & 20" / 20 u.

diagrame presiune disponibile la cerere / pressure drop charts available on request / grafikoni pada pritiska dostupni na zahtjev

de asemenea disponibile la cerere : capcană pentru frunze șosete de poliamidă pentru mass-media biofiltrare

also available on request : leaf trap, polyamide socks for biofiltration media

također dostupno na zahtjev : zamka za lišće, poliamidne čarape za biofiltracijske medije

Azud Helix disc filtre

Auto-curățare automată sistem modular. Material PEHD. În timpul procesului de filtrare, discuri îngrămădite sunt comprimate strâns, forțând apa să curgă prin șanțurile dintre discurile care reține solidele. În timpul procesului de spălare în contracurent (și ΔP / sau timp declanșat), jeturi de înalta presiune opuse de apă sau de eliberare a aerului, discurile slăbesc solidele blocate, care sunt apoi eliminate prin scurgere; unitățile individuale Helix sunt spălate secvențial, permițând flux continuu la instalație.

Azud Helix disc filters

Self-cleaning automated modular system. HDPE material. During filtration process, piled discs are compressed tightly, forcing the water to flow through the grooves in between the discs, which trap the solids. During the backwash process (ΔP and/or time-triggered), opposite high-pressure jets of water or air release the discs loosening the trapped solids, which are then flushed out through the drain; the individual Helix units are washed in sequence, allowing continuous flow to the installation.

Azud Helix disk filteri

Samočisteći automatizovani modularni sistem. HDPE materijal. Tokom procesa filtracije, nagomilani diskovi se čvrsto stisnu, tjerajući vodu da teče kroz žljebove između diskova, koji zadržavaju čvrste tvari. Tokom procesa povratnog ispiranja (ΔP i/ili vremenski aktiviranog), suprotni mlazovi vode ili vazduha pod visokim pritiskom oslobađaju diskove otpuštajući zarobljene čvrste materije, koje se zatim ispiru kroz odvod; pojedinačne Helix jedinice se peru u nizu, omogućavajući kontinuirani protok do instalacije.

■ (μm)	Q (m ³ /h)	■ (μm)	Q (m ³ /h)
5	1 ... 6	100	12 ... 24
10	2 ... 7	130	14 ... 32
20	3 ... 9	200	16 ... 36
50	7 ... 17	400	

std.	AA		⊕	↗↖ (mm - std.)
Helix 2"				
G040110	G040210	1x	2"	842 × 247 × 1483
G040120	G040220	2x	3"	698 × 700 × 1080
G040130	G040230	3x	4"	945 × 700 × 1100
G040140	G040240	4x	6"	1220 × 700 × 1150
G040150	G040250	5x		1542 × 700 × 1150
G040160	G040260	6x		1817 × 700 × 1150
G040170	G040270	7x		2104 × 700 × 1150
G040180	G040280	8x	8"	2411 × 700 × 1190
Helix 3"				
G040320		2x	4"	714 × 785 × 1162
G040330		3x		956 × 785 × 1162
G040340		4x	6"	1220 × 785 × 1212
G040350		5x		1553 × 785 × 1212
G040360		6x	8"	1828 × 785 × 1257
G040370		7x		2135 × 785 × 1257
G040380		8x		2410 × 785 × 1257
Unitate control filtru / Control units / Kontrolne jedinice				
G040410	↗ 12 VDC	G000420	↖ 230 VAC	

std. : spalare cu apa filtrata / backwash with filtered water / isperite filtriranom vodom

AA : spalare cu aer comprimar / compressed air backwash / ispiranje komprimiranim zrakom

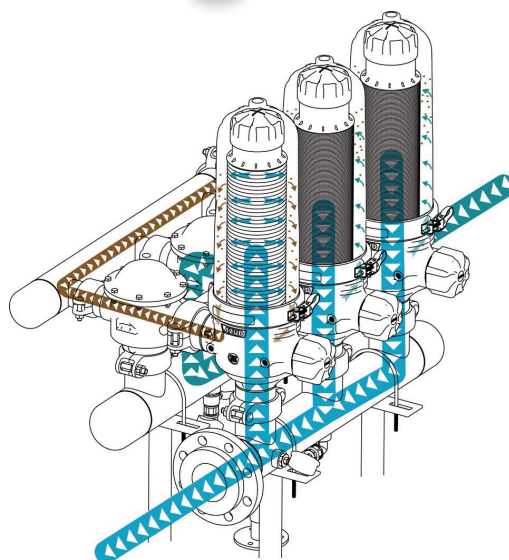
cerința de spalare pentru fiecare element de Helix / backwash requirement per Helix element / zahtjev za povratno ispiranje po Helix elementu :

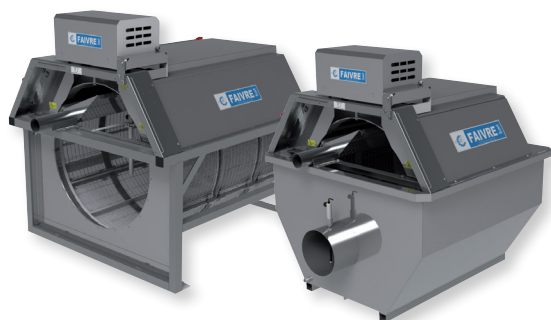
9 m³/h @ 1,5 bar (std.) - 1200 lpm @ P_{in} + 1 bar (AA)

modele 4" la cerere / 4" models available on request / 4" modeli dostupni na zahtjev

Modele semi automate / Semi-automatic models / Poluautomatski modeli (130 μm) :

■	DESCR. / OPIS	Q (m ³ /h)	■	DESCR.	Q (m ³ /h)
G040510	2"	30	G040530	3" COMPACT	50
G040520	2" SUPER		G040540	3"	



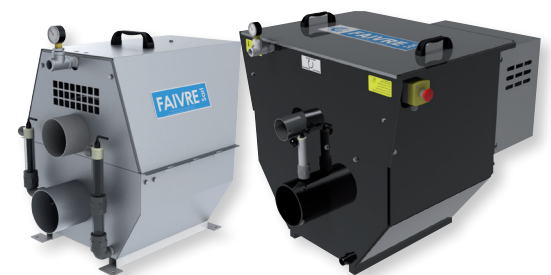


Filtre tambur rotativ cu auto-curățare

Apa care trebuie filtrată este direcționată într-un tambur rotativ acoperit cu plasă de inox; solide în suspensie mai mari decât perforațiile care nu pot să treacă prin sita sunt reținute în tambur; tamburul rotativ încet (3 ... 8 rpm) separă solidele din apă și duzele de spălare le descarca printr-un buncăr situat în partea superioară a tamburului. Curea de antrenare și sistem de suport (sistem BDS).

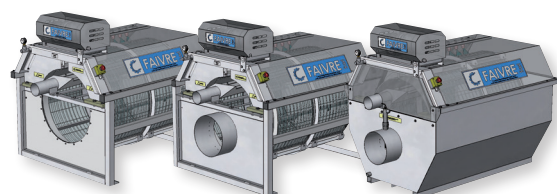
Self-cleaning rotating drum filters

Water to be filtered is directed into a rotating drum covered with stainless mesh; suspended solids larger than the perforations unable to pass through the mesh are retained in the drum; the slowly rotating drum (3 ... 8 rpm) separates the solids from the water and rinsing nozzles discharge them through a hopper located at the top of the drum. Belt drive and support system (BDS system).



Samočisteći rotirajući bubanj filteri

Voda koju treba filtrirati usmjerava se u rotirajući bubanj prekriven nehrđajućom mrežicom; suspendirane čvrste tvari veće od perforacija koje ne mogu proći kroz mrežicu se zadržavaju u bubnju; polako rotirajući bubanj (3 ... 8 o/min) odvaja čvrste materije od vode i mlaznice za ispiranje ih ispuštaju kroz rezervoar koji se nalazi na vrhu bubnja. Pogon i potporni sistem (BDS sistem).



Rezervor / Tank / Rezervoar			Rama / Frame / Okvir		DESCR. / OPIS
AIISI 304	AIISI 316	HDPE	AIISI 304	AIISI 316	
G003597	G004937	G004982	G003598	G004938	1-40
G003600	G004941	G004983	G003601	G004942	2-60
G003700	G004944	G004984	G003701	G004945	2-80
G003800	G004947	G004985	G003801	G004948	4-80
G003900	G004950	G004986	G003901	G004951	6-80
G004000	G004953	G004987	G004001	G004954	3-120
G004100	G004956	G004988	G004101	G004957	6-120
G004200	G004959	G004989	G004201	G004960	9-120
G004250	G004995	-	G004251	G004996	12-120
G004300	G004962	-	G004301	G004963	8-160
G004400	G004965	G004990	G004401	G004966	12-160
G004500	G004968	G004991	G004501	G004969	16-160
G004600	G004971	G004992	G004601	G004972	20-160
G004700	G004974	-	G004701	G004975	24-160
G004800	G004977	-	G004801	G004978	28-160
G004900	G004980	-	G004901	G004981	32-160
G004910	Unitate control / Electrical box / Električna kutija				# G004911
G004920	Sonda nivel apa / Water level control / Kontrola nivoa vode				# G004921
G004930	Cronocomandă / Timer control / Kontrola tajmera				
G004940	Pompa spalare / Rinsing pump / Pumpa za ispiranje				

① optiune / option / opción : Duplex 2205 - 2207 - titan/titanium/titanijum

DESCR. μm	Q _{max} (L/s @ 10 mg/L)						Q _{max} (L/s @ 25 mg/L)				Q _{max} (*)	Q _{BW} (L/s)	N (kW)	↗↖ (mm)	
	26	36	43	63	80	100	36	43	63	80				A	B
1-40	3	6	7	9	10	12	3	4	7	9	12	0,12	0,18	550 × 680 × 670	-
2-60	8	14	15	21	22	27	7	10	15	19	16	0,18	0,25	815 × 930 × 750	830 × 720 × 1070
2-80	13	23	26	34	38	45	13	18	25	32	40	0,13		1055 × 1125 × 1190	1060 × 880 × 1210
4-80	26	46	52	68	76	90	26	36	50	64		0,2		1055 × 1565 × 1190	1060 × 1320 × 1210
6-80	39	69	78	102	114	135	39	54	75	106	62	0,4		1055 × 2005 × 1190	1060 × 1760 × 1210
3-120	20	35	42	51	59	70	18	24	33	42		0,2		1500 × 2445 × 1720	1380 × 800 × 1690
6-120	40	70	84	102	111	130	36	48	72	96	200	0,4		1500 × 1745 × 1720	1380 × 1480 × 1690
9-120	60	105	126	154	180	210	54	72	99	126		0,6		1500 × 2185 × 1720	1380 × 1920 × 1690
12-120	80	130	168	200	240	280	72	96	132	168	0,55	1,0		1500 × 2625 × 1720	1380 × 2360 × 1690
8-160	55	94	112	140	164	195	55	74	102	155		0,2		1900 × 2020 × 2050	1900 × 1710 × 1910
12-160	82	140	170	210	244	290	80	110	150	196	0,4	1900 × 2460 × 2050		1900 × 2150 × 1910	
16-160	110	184	222	280	310	370	112	146	200	250	0,6	1900 × 2900 × 2050	1900 × 2590 × 1910		
20-160	136	230	280	350	390	460	135	185	255	320	1,0	1900 × 3340 × 2050	1900 × 3030 × 1910		
24-160	164	280	330	420	470	550	165	225	300	380	1,2	1900 × 3780 × 2050	1900 × 3470 × 1910		
28-160	190	330	390	480	550	650	190	255	350	450	1,4	1900 × 4220 × 2050	1900 × 3910 × 1910		
32-160	220	380	450	550	640	750	215	290	400	510	1,6	1900 × 4660 × 2050	1900 × 4350 × 1910		

(*) : maxim debit pe rezervor sau rama cu teava / maximum flow rate on tank or frame with pipe / maksimalni protok na rezervoaru ili okviru sa cijevi
 Q_{BW}: debit de spalare @ 3 bar / backwash flow rate @ 3 bar / brzina povratnog ispiranja @ 3 bara →↗↖: A = rezervor / tank / rezervoar ; B = rama / frame / okvir

Filtre tambur AFT & NOVA

- AFT: materiale PE/POM/PP, plasă de nailon (șuruburi AISI 304). Cutie electrică pentru desfundarea pompei și a flotorului. Opțiune: capac transparent.
- NOVA : material polipropilenic (șuruburi și plasă din oțel inoxidabil AISI 316) ; inclus motor și senzor de nivel al apei. Fabricare la comandă.

AFT & NOVA drumfilters

- AFT : PE/POM/PP materials, nylon mesh (screws AISI 304). Integrated electric box for rinsing pump and float. Option : transparent lid.
- NOVA : polypropylene material (mesh and screws AISI 316) ; incl. motor and water level sensor. Custom-designed.

AFT & NOVA bubanj filteri

- AFT : PE/POM/PP materijali, najlonska mreža (šrafovi AISI 304). Integrirana električna kutija za pumpu za ispiranje i plovak. Opcija: prozirni poklopac.
- NOVA : polipropilenski materijal (mreža i vijci AISI 316); uklj. motor i senzor nivoa vode. Po narudžbi.



	Q (m ³ /h)	→↗↖ (mm)	⊕ (mm)	▦ (μm)
G001090	25	500 700 × 430	3 × 110 / 2 × 110	60 / 120
G001095	35	620 × 620 × 550		75
G002790	0 ... 2000	la comandă / custom-design / po mjeri		

Filtre mici de nisip

Filtre laminate P_{max} 2,5 bar. Inclusiv supapă laterală multiport, manometru, ventil de aerisire și golire. Opț. : monobloc cu pompa. Alt. : suflat sau bobină-plăgii.

Small sandfilters

Laminated filters P_{max} 2,5 bar. Incl. lateral multiport valve, manometer, air vent & drain valve. Option monobloc with pump. Alt. : blow-moulded or bobbin-wound.

Mali pješčani filteri

Laminirani filteri P_{max} 2,5 bara. Incl. bočni višestruki ventil, manometar, ventil za odzračivanje i odvodni. Opc. monoblok sa pumpom. Alt. : puhamo ili namotano.



	[*]	Ø × ↑ (mm)	⊕ (mm)	Q (m ³ /h) ①	
G247055	-	350 × 710	1 1/2"	1,9	
G247056		450 × 765		3,2	
G247059		500 × 770		3,9	
G247063	-	550 × 790		4,8	
G247058		600 × 805		5,7	
G247057	G247071	650 × 860		6,6	
G247064	-	680 × 915		2"	7,3
G247060		750 × 925	8,8		
G247065	G247072	800 × 960	10,1		
G247066	-	900 × 1085	2 1/2"		12,7
G247062					G247073
G247067	-	950 × 1085			

① Q @ 20 m/h [*]: P_{max} 5 - 7 bar


Filtre standard de nisip

PAFS bobină înfășurată cu colector de braț. P_{max} 2,5 sau 4 bari. Înălțimea 1 m.

Standard sandfilters

FRP bobbin-wound filter with arm collector. P_{max} 2,5 or 4 bar. Bed height 1 m.

Standardni pješčani filteri

POSV sa namotanim filterom sa kolektorom. P_{max} 2,5 ili 4 bara. Visina kreveta 1 m.

2,5 bar	4 bar	Ø × ↑ (mm)	⊕ (mm)	Q (m ³ /h) ①
G247543	G247575	1050 × 1950	63 ... 90	17
G247546	G247578	1200 × 1970	75 ... 110	22
G247548	G247579	1400 × 2000	75 ... 125	31
G247551	G247582	1600 × 2045	90 ... 140	40
G247554	G247585	1800 × 2080	110 ... 160	50
G247558	G247589	2000 × 2150	110 ... 160	62
G247562	G247623	2350 × 2520	125 ... 200	87
G247574	G247627	2500 × 1830	140 ... 225	100
G247570	G247631	3000 × 2365	160 ... 250	140





Filtre de nisip de înaltă performanță

Filtru cu braț colector sau o placă duză FRP bobină înfășurată. Înălțimea patului de 1,2 m. Opțiuni de : a se vedea al doilea tabel.

High-performance sandfilters

FRP bobbin-wound filter with arm collector or nozzle plate. Bed height 1,2 m. Options : see second table.

Peščani filteri visokih performansi

POSV filter namotani na kalem sa kolektorske grabulje ili pločom mlaznice. Visina kreveta 1,2 m. Opcije: vidi drugu tabelu.

collect. / collectors / collect. / grabulje		crépines / nozzle plate / mlaznice		Ø × ↑ (mm)	⊕ (mm)	Q ⊕ (m ³ /h)
2,5 bar	4 bar	2,5 bar	4 bar			
G247221	G247525	G310210	G310220	1050 × 2035	63 ... 90	17
G247223	G247527	G310211	G310221	1200 × 2092	75 ... 110	22
G247225	G247529	G310212	G310222	1400 × 2202	75 ... 125	31
G247227	G247531	G310213	G310223	1600 × 2306	90 ... 140	40
G247229	G247533	G310214	G310224	1800 × 2328	110 ... 160	50
G247231	G247535	G310215	G310225	2000 × 2443	110 ... 160	62
G247233	G247537	G310216	G310226	2350 × 2572	125 ... 200	87
G247217	G247539	G310217	G310227	2500 × 2731	140 ... 225	100
G247219	G247541	G310218	G310228	3000 × 2924	160 ... 250	140

⊕ Q @ 20 m/h

📖	DESCR. / OPIS	📖	DESCR. / OPIS
Geam vizitare / Sight glass / Vidno staklo			
G310310	Ø 110 mm	G310320	Ø 160 mm
G310315	Ø 140 mm	G310325	Ø 225 mm
Gaura intrare sau gaura braț / Manhole or arm hole / Šaht ili rupa za ruku			
G247395	Ø 225 mm	G247397	Ø 500 mm
G247396	Ø 400 mm	G247399	Ø 600 mm
Panou de manometru / Pressure gauge panel / Ploča za manometar			
G310340	0 ... 2,5 bar	G310345	0 ... 4 bar

Supape multiport & Baterii supape

ABS sau PAFS laterale supape (tabelul 1) și baterii 5-supape din PVC (tabelul 2).

Multiport valves & Valves batteries

ABS or FRP lateral valves (table 1) and 5-valves PVC batteries (table 2).

Multiport ventili i ventili baterije

ABS ili POSV bočni ventili (tabela 1) i PVC baterije sa 5 ventila (tabela 2).

📖 A	📖 B	📖 C	📖 D	⊕
G243009	G300510	G300530	G300550	1"½
G243034	G300515	G300535	G300555	2"
G243040	G300520	G300540	G300560	2" ½
G243039	G300525	G300545	G300565	3"

A : manual utilizare / manual / priručnik

B : timpul de eliberare întârziere supapă acționată / time delay release actuated valve / aktivirani ventil s odgodom otpuštanja

C : timp de întârziere și comutator de presiune cu eliberare / time delay and pressure switch release / vremensko kašnjenje i otpuštanje prekidača pritiskao

D : comandă GTC supapă acționată / CTM control actuated valve / CTU upravljajući ventil

📖	⊕ (mm)	📖	⊕ (mm)
G247319	63	G247370	140
G247360	75	G247371	160
G247362	90	G247372	200
G247364	110	G247373	225
G247368	125	G247346	250

la cerere : montarea în serie, electric sau baterie pneumatică acționată

on request : serial mounting, electric or pneumatic actuated battery

na zahtjev: serijska montaža, električni ili pneumatski aktivirani akumulator

Material de filtrare pentru filtru cu nisip, filtrare biologica si medii cu degazare și substraturi
Filtration charges for sand filter, Biological filtration and degassing media and substrates
Naboji za filtriranje za pješčani filter, biološke filtre i medije i supstrate za otplinjavanje
Nisip / Sand / Pijesak

G249389



Mat.: SiO₂
 granul. / grain (mm): 0,4 - 0,8
 γ (kg/m³): 1400

Mărgăritar / Gravel / Šljunak

G249392



Mat.: SiO₂
 granul. / grain (mm): 1 - 2
 γ (kg/m³): 1400

Antracit / Anthracite / Antracit

G249375



Mat.: > 90% carb.
 granul. / grain (mm): 0,8 - 1,6
 γ (kg/m³): 740

Zéolite / Zeolithe / Zeolithe

G249393



Mat.: zeolithe / zeolita
 granul. / grain (mm): 1 - 2
 γ (kg/m³): 1050

Biogrog

G011550



Mat.: céramiq. / ceramic
 keramika
 A (m²/m³): 1.200.000
 granul. / grain (mm): 2-5
 γ (kg/m³): 1200

Oolit / Oolitic sand / Oolitski

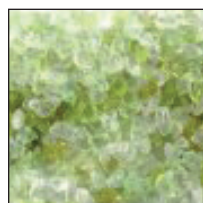
G011560



Mat.: aragonite
 A (m²/m³): 10.000
 granul. / grain (mm): 0 - 1 / 1 - 2 / 3 - 5 / 5 - 10
 γ (kg/m³): 1200

EGFM Gr. 1

G011570



Mat.: sticlă / glass / staklo
 granul. / grain (mm): 0,5 - 1,0
 γ (kg/m³): 1350

EGFM Gr. 2

G011571



Mat.: sticlă / glass / staklo
 granul. / grain (mm): 1,0 - 2,0
 γ (kg/m³): 1350

EGFM Gr. 3

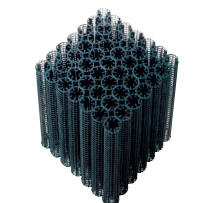
G011572



Mat.: sticlă / glass / staklo
 granul. / grain (mm): 3,0 - 6,0
 γ (kg/m³): 1350

Bio-Net 100

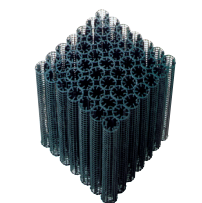
G009700



Mat.: PE
 A (m²/m³): 100
 →↗↖ (mm): 500 × 500 × 600

Bio-Net 200

G009900



Mat.: PE
 A (m²/m³): 200
 →↗↖ (mm): 500 × 500 × 600

FKP 312

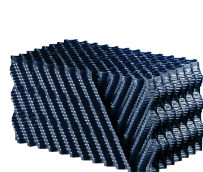
G010700



Mat.: PP
 A (m²/m³): 240
 →↗↖ (mm): 2400 × 300 × 600

FKP 319

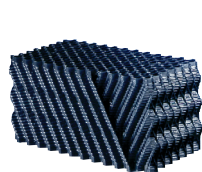
G010600



Mat.: PP
 A (m²/m³): 152
 →↗↖ (mm): 2400 × 300 × 600

FKP 327

G010710



Mat.: PP
 A (m²/m³): 125
 →↗↖ (mm): 2400 × 300 × 600

Bioflow 7

G010890



Mat.: PE
 A (m²/m³): 861
 Aprot (m²/m³): 461
 Ø × ↗ (mm): 9 × 7
 γ (kg/m³): 161

Bioflow 9 KL

G010900



Mat.: PE
 A (m²/m³): 836
 Aprot (m²/m³): 495
 Ø × ↗ (mm): 9 × 7
 γ (kg/m³): 165

Bioflow 12 KLLF

G010975



Mat.: PE
 A (m²/m³): 859
 Aprot (m²/m³): 704
 Ø × ↗ (mm): 12 × 12
 γ (kg/m³): 150

Bioflow 13 KLLF+

G010977



Mat.: PE
 A (m²/m³): 955
 Aprot (m²/m³): 806
 Ø × ↗ (mm): 13 × 12
 γ (kg/m³): 160

Bioflow 14 KLLF

G010980



Mat.: PE
 A (m²/m³): 767
 Aprot (m²/m³): 644
 Ø × ↗ (mm): 14 × 14
 γ (kg/m³): 150

Bioflow 17 KL

G010995



Mat.: PE
 A (m²/m³): 437
 Aprot (m²/m³): 264
 Ø × ↗ (mm): 17 × 15
 γ (kg/m³): 118

Bioflow 17 KLL

G011000



Mat.: PE
 A (m²/m³): 602
 Aprot (m²/m³): 393
 Ø × ↗ (mm): 17 × 17
 γ (kg/m³): 125

Bioflow 17 KLLF

G011005



Mat.: PE
A (m²/m³): 595
A_{prot} (m²/m³): 496
Ø × ↑ (mm): 17 × 15
Υ (kg/m³): 132

Bioflow 25

G011020



Mat.: PE
A (m²/m³): 312
A_{prot} (m²/m³): 226
Ø × ↑ (mm): 25 × 25
Υ (kg/m³): 71

Bioflow 25 KLL

G011050



Mat.: PE
A (m²/m³): 360
A_{prot} (m²/m³): 273
Ø × ↑ (mm): 25 × 25
Υ (kg/m³): 91

Bioflow 25 KLLF

G011055



Mat.: PE
A (m²/m³): 420
A_{prot} (m²/m³): 342
Ø × ↑ (mm): 25 × 25
Υ (kg/m³): 95

Bioflow 36

G011260



Mat.: PE
A (m²/m³): 239
A_{prot} (m²/m³): 188
Ø × ↑ (mm): 35 × 36
Υ (kg/m³): 59

Bioflow 36 G

G011250



Mat.: PE
A (m²/m³): 332
A_{prot} (m²/m³): 268
Ø × ↑ (mm): 35 × 36
Υ (kg/m³): 82

Bioflow 38

G011300



Mat.: PE
A (m²/m³): 188
A_{prot} (m²/m³): 141
Ø × ↑ (mm): 38 × 38
Υ (kg/m³): 47

Bioflow 38 K

G011295



Mat.: PE
A (m²/m³): 195
A_{prot} (m²/m³): 149
Ø × ↑ (mm): 38 × 38
Υ (kg/m³): 50

Bioflow 50

G011400



Mat.: PE
A (m²/m³): 148
A_{prot} (m²/m³): 125
Ø × ↑ (mm): 50 × 50
Υ (kg/m³): 51

Bioflow 65

G011403



Mat.: PE
A (m²/m³): 102
A_{prot} (m²/m³): 85
Ø × ↑ (mm): 65 × 65
Υ (kg/m³): 38

Bioflow 65 K

G011405



Mat.: PE
A (m²/m³): 96
A_{prot} (m²/m³): 78
Ø × ↑ (mm): 65 × 65
Υ (kg/m³): 43

Bioflow 75

G011420



Mat.: PE
A (m²/m³): 79
A_{prot} (m²/m³): 66
Ø × ↑ (mm): 75 × 75
Υ (kg/m³): 36

Bioflow 75 K

G011425



Mat.: PE
A (m²/m³): 84
A_{prot} (m²/m³): 69
Ø × ↑ (mm): 75 × 75
Υ (kg/m³): 41

HEL-X Flake® PRO

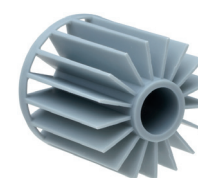
G011575



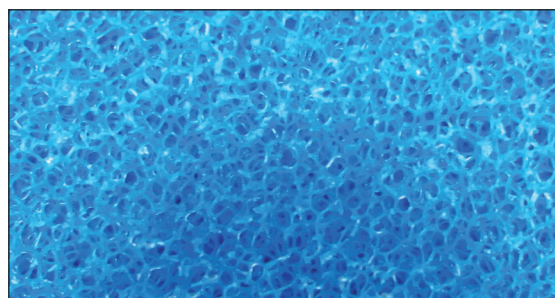
Mat.: PE
A (m²/m³): > 5.500
A_{prot} (m²/m³): -
Ø × ↑ (mm): 30 × 1,1
Υ (kg/m³): -

RK

G011580



Mat.: PP
A (m²/m³): 750
Ø × ↑ (mm): 15 × 15
Υ (kg/m³): 158 ... 210



Substraturi & Perii pentru filtrare de filtration

Spumă din material PUR polieter. Porozitatii în IPP (pori per inch). Perii din PE și oțel inoxidabil.

Filtration mats & brushes

Foam mats made of PUR polyether material. Porosity in PPI (pores per inch). Brushes made of PE and stainless steel.

Filtracione prostrirke i četke

Penaste prostrirke od PUR polieterskog materijala. Poroznost u PPI (pore po inču). Četke od PE i nerđajućeg čelika.

📖	Spumă / Mats / Prostrirke	PPI	→↗↑ (mm)
G011700	Fin / Fine / U redu	30	2000 × 1000 × 50
G012000	Mediu / Medium / Srednje	20	
G012300	Aspru / Coarse / Gruba	10	

📖	Ø × ↑ (mm)	📖	Ø × ↑ (mm)
G012500	150 × 200	G012900	150 × 600
G012600	150 × 300	G013000	150 × 700
G012700	150 × 400	G013100	150 × 800
G012800	150 × 500	C004940	150 × 130

⚙️ alte dimensiuni, forme personalizate la cerere / other dimensions & custom-design shapes / druge dimenzije i prilagođeni oblici



Filtre pentru iazuri

Sistem complet fabricat din FRP, integrând un singur vortex și o serie de up-flow camere. Inclusiv mass-media (perii, mat, biobloc, Aquaclay®). Conexiuni 110 x 50/63 mm. Capac disponibil la cerere.

Pond filters

Complete system made of FRP, integrating one vortex and a series of up-flow chambers. Including media (brushes, mat, bioblock, Aquaclay®). Connections 110 x 50/63 mm. Lid available on request.

Filteri za ribnjake

Kompletan sistem napravljen od FRP-a, koji integriše jedan vrtlog i niz komora za uzlazni tok. Uključujući medije (četke, prostirke, bioblok, Aquaclay®). Priključci 110 x 50/63 mm. Poklopac dostupan na zahtjev.

	DESCR. / OPIS	ЏЏЏ [*]	Q _{max} (m ³ /h)	Øvortex (mm)	↗↖ (mm)
in linie / in-line / U redu					
G000010	OTF-20	3	6	550	1650 x 650 x 770
G000015	OTF-28	4	8		1950 x 650 x 770
G000020	OTF-35	5	10		2250 x 650 x 770
G000025	OTF-65	3	15	700	2890 x 820 x 960
G000030	OTF-90	4	18		2890 x 820 x 960
G000035	OTF-100/3	3	18	1200	3400 x 1320 x 1010
G000040	OTF-100/4	4			4250 x 1320 x 1010
pătrat / square / kvadrat					
G000045	OMV-30	4	6	500	1100 x 1100 x 740
G000050	OMV-50		10	700	1320 x 1320 x 760
G000055	OMV-80		15	900	1700 x 1700 x 940
G000060	OMV-120		18	1100	1940 x 1940 x 980

[*]: camere (excl. Vortex) / chambers (excl. vortex) / komore (isključujući vrtlog)

alte modele disponibile la cerere / other models available on request / ostali modeli dostupni na zahtjev

☞ filtru swirl & vortex pagină 60 / swirl filters & vortex page 60 / vrtložni filteri i vortex stranica 60

Biofiltre presurizate

Corp PAFS. Ultrabead include supapă multiport (opțiune automată), suflante și media talon (1600 m²/m³); P_{max} 0,7 bari; Delta include placa de duză și guri de vizitare; înălțimea patului 100 sau 120 cm; P_{max} 2,5 bari; potrivit pentru Biogrog mass-media; Supapă multiport la cerere.

Pressurized biofilters

FRP body. Ultrabead includes multiport valve (option automatic), blower and bead media (1600 m²/m³); P_{max} 0,7 bar; Delta includes nozzle plate and man-hole; bed height 100 or 120 cm; P_{max} 2,5 bar; suitable for Biogrog media; multiport valve on request.

Biofilteri pod pritiskom

POSV tijelo. Ultrabead uključuje ventil sa više otvora (opcija automatski), puhalo i medij za perle (1600 m²/m³); P max 0,7 bara; Delta uključuje ploču mlaznice i šaht; visina kreveta 100 ili 120 cm; P_{max} 2,5 bara; pogodan za Biogrog medije; multiport ventil na upit.

	DESCR. / OPIS	Q _{max} (m ³ /h)	V _{media} (L)	Ø x ↑ (mm)	⊕
UltraBead					
<i>(alt. Exotuf, Aquabiome)</i>					
G009340	UB-60	19	120	610 x 1000	2"
G009350	UB-100	28	170	760 x 1100	
G009360	UB-140	47	255	920 x 1200	
Delta					
G247681	Delta 10/650	5	330	650 x 1802	1" ½
G247683	Delta 10/800	7,5	500	800 x 1843	2"
G247685	Delta 10/1000	11	785	1000 x 1955	2" ½
G247687	Delta 10/1200	17	1130	1200 x 2071	3"
G247689	Delta 12/650	5	400	650 x 1925	1" ½
G247691	Delta 12/800	7,5	600	800 x 1924	2"
G247693	Delta 12/1000	11	940	1000 x 2075	2" ½
G247695	Delta 12/1200	17	1360	1200 x 2136	3"





Filtre picuratoare & Degazare

Distribuție a apei prin intermediul unei duze de pulverizare sau rotirea brațului perforat. TBT & RF : PP corp, inel de plastic mass-media 1". RF cu evacuare a conductei sau cascadă. Niagara pe aluminiu dejucate sau PP cadru, media FKP (☞ pagina 67). Dimensionarea la cerere.

Trickling filters & Degassing

Water distribution via spray nozzle or rotating perforated arm. TBT & RF : body PP, media plastic ring 1". RF with pipe outlet or waterfall. Niagara on foiled aluminium or PP frame, media FKP (☞ page 67). Sizing on request.

Filtre pentru curățare și deplinare

Distribucija vode preko mlaznice za prskanje ili rotirajuće perforirane ruke. TBT & RF tijelo PP, medijski plastični prsten 1". RF sa izlazom cijevi ili vodopadom. Niagara na foliranom aluminijumskom ili PP okviru, medij FKP (☞ strana 67). Dimenzioniranje na zahtjev.

📖	DESCR. / OPIS	Q _{max} (m ³ /h)	V _{media} (L)	Ø × ↑ (mm)	⊕ (mm)
G007342	TBT 5200	1	35	255 × 1260	1" / 1" 1/2
G007344	TBT 5300	2	70	340 × 1260	
G007346	TBT 800	11	500	860 × 1220	2" / 3"
G007347	TBT 1000	19	800	1165 × 1275	
G008130	RF 60	30	250	850 × 470 × 710	50
G008140	RF 100	75	450	1000 × 470 × 1110	75
G008100	Niagara	personalizat / custom-design / po mjeri			

☞ degazare prin vacuum la cerere / vacuum degassing on request
vakuum degaziranje na zahtjev



Biofiltre submersibile și fluidizate

FB și FST cu medii de nisip (FST: oolitic) ; alte modele, cu Bioflow 7-9 media. Materiale acrilice (FB), PE (SBV & TCO), PP (FST, AquaMAK) sau FRP (CN, AquaMAK). Dimensionarea la cerere.

Submerged and fluidized / moving bed biofilters

FB & FST with sand media (FST: oolitic) ; others models with Bioflow 7-9 media. Materials acrylic (FB), PE (SBV & TCO), PP (FST, AquaMAK) or FRP (CN, AquaMAK). Sizing on request.

Potopljeni i fluidizirani/pokretni biofiltre

FB & FST sa pješćanim medijem (FST: oolitni) ; ostali modeli sa Bioflow 7-9 medijima. Materijali akril (FB), PE (SBV & TCO), PP (FST, AquaMAK) ili POSV (CN, AquaMAK). Dimenzioniranje na upit.

📖	DESCR. / OPIS	Ø × ↑ / → ↗ ↘ (mm)	V _{media} (m ³)
Conic / Conical / Konusno			
G009605	FB 5000	200 × 1700	20 kg
G009610	CN 17	1600 × 2300	1,7
G009620	CN 26	1650 × 3200	2,6
G008010	TCO	[*]	60 %
Cilindric / Cylindrical / Cilindrične			
G007321	FST 5200	255 × 1660	15 kg
G007322	FST 5280 Compact	355 × 1750	30 kg
G007323	FST 5280	355 × 2750	45 kg
G007400	AquaMAK	[*]	60 %
G008020	SBV		

[*]: dimensiuni personalizate (de ex. pag. 20 ; de asemenea PAFS tancuri conice pag. 15)
custom-design dimensions (e.g. page 20 ; see also FRP conical tanks page 15)
pomjeri (npr. strana 20 ; pogledajte i POSV konusne rezervoare na strani 15)

Separatoare de proteina

Realizat din PP/PE sau castron acrilic. Inclusiv Venturi, pompa de apa, sistem de spălare (disponibile cu ventile electromagnetice). Modele PSW și HF: timp de așteptare 1 minut (RK standard: 1,5 minute). Modele cu apă dulce disponibile la cerere.

Protein skimmers

Made of PP/PE and acrylic bowl. Including venturi, water pump, rinsing system. Available with solenoid valves. PSW & HF models : dwell time 1 minute (RK standard : 1.5 minute). Freshwater models available on request.

Proteinski skimmeri

Od PP/PE i akrilne posude. Uključujući venturi, pumpu za vodu, sistem za ispiranje. Dostupan sa solenoidnim ventilima. PSW & HF modeli: vrijeme zadržavanja 1 minut (RK standard : 1.5 minutea . Slatkovodni modeli dostupni na zahtjev.

DESCR. / OPIS	Q (m ³ /h)	Ø × ↑ (mm)
PSW		
G035042 PSW-5200	2,4	255 × 1650
G035044 PSW-5300 [SW & FW]	5,4	350 × 1700
G035045 PSW-5500 Compact	10,0	560 × 1685
G035046 PSW-5500	21,6	560 × 2800
RK2		
G037010 RK-75	23,8	610 × 2515
G037011 RK-75 HF	31,8	
G037020 RK-150	39,7	914 × 2718
G037021 RK-150 HF	68,1	
G037030 RK-300	73,8	1219 × 2794
G037031 RK-300 HF	125	
G037040 RK-600	204	1524 × 3658
G037041 RK-600 HF	270	
G037050 RK-1000	341	2134 × 3658
G037060 RK-2000	454	2134 × 4267



Osmoza inversa

Prefiltrare integrată (cartuș 5/10 μm și cărbune activ). Modele industriale cu pompa de presiune (24 V sau 230 V). Modele SRO cu computer, debitmetre, manometre și monitorizare TDS. ⌀ ¼" ... ¾".

Reverse osmosis

Integrated prefiltration (cartridge 5/10 μm and activated carbon). Industrial models with pressure pump (24 V or 230 V). SRO models with computer, flowmeters, manometers and TDS monitoring. ⌀ ¼" ... ¾".

Reverzna osmoza

Integrisana prefiltracija (kartridž 5/10 μm i aktivni ugalj). Industrijski modeli sa pumpom pod pritiskom (24 V ili 230 V). SRO modeli sa kompjuterom, mjeracima protoka, manometrima i TDS nadzorom. ⌀ ¼" ... ¾".

DESCR. / OPIS	Q (L/h)	1x	→ ↑ (mm)	Υ (kg)
Internă & Acvariu / Domestic & Aquarium / Domaći & Akvarijum				
S002730 AQUA-RO	8	1x 1812	375 × 195 × 115	5
S002731 PRF-RO	100	1x PRF750	507 × 243 × 244	11
Industrial / Industrial / Industrial				
S002732 Blue Pure PPRO	125	2x BPP400	470 × 310 × 825	21
S002733 SRO 2.6	150	3x 2521	457 × 457 × 1143	45
S002734 SRO 5.2	300	1x 4040		
S002735 SRO 10	600	2x 4040		
S002736 SRO 16	950	3x 4040		
S002737 SRO 21	1250	4x 4040		



Denitrificarea

Sisteme de filtrare pentru reducerea nitraților (sursă de carbon sau sulf).

Denitrification

Filtration systems for nitrate reduction (source carbon or sulfur).

Denitrifikacija

Sistemi za filtriranje za redukciju nitrata (izvorni ugljenik ili sumpor).

G050000	DENITR.
---------	---------



Cărbune activ

Cartușe carbon granular (CB, ECB) sau pulbere de carbon (SCB, PCB) sau ΔP scăzut (CFB+). Carbon vrac 25 kg (Carbofilt G011593) Ø 4 mm, 570 kg/m³, 850 m²/g.

Activated carbon

Granular carbon (CB, ECB) or powder carbon (SCB, PCB) or low ΔP (CFB+) cartridges. Bulk carbon 25 kg (Carbofilt G011593) Ø 4 mm, 570 kg/m³, 850 m²/g.

Aktivni ugljen

Granulirani ugljen (CB, ECB) ili ugljenik u prahu (SCB, PCB) ili patrone sa niskim ΔP (CFB+). Rasuti ugljen 25 kg (Carbofilt G011593) Ø 4 mm, 570 kg/m³, 850 m²/g.

10"		20"		DESCR.	μm	Cl (m ³ /h)
std.	BB	std.	BB			
G050100	G050110	G050120	G050130	PCB	1	190
G050200	G050210	G050220	G050230	SCB	5	13
G050300	G050310	G050320	G050330	ECB	1	6
G050301	G050311	G050321	G050331		5	
G050302	G050312	G050322	G050332		10	
G050400	G050410	G050420	G050430	CB	1	5,2
G050401	G050411	G050421	G050431		5	
G050402	G050412	G050422	G050432		10	
G050500	G050510	G050520	G050530	CFB+	5	37,8

Filtrare centralizata

Sisteme complete pentru unitățile de recirculare și sisteme de deținere; inclusiv conducte. Materiale PP, acril, PVC ... personalizat-design, la cerere.

- Sistem 1000 : tampon rezervor de 250 de litri, cu 2 saci de filtru, filtru cu pat fluidizat V² Bio 1500 (2 kg nisip oolitic), trickling bio-bloc (20 litri bio-inele media 1" @ 210 m²/m³), skimmer proteina V² Skim 2000, UV 2x 55 W, pompe.
- Sistem (alte) : rezervor tampon(e) 680 l, 4-saci de filtru(e), filtrul cu pat fluidizat (15 sau 30 kg nisip oolitic), trickling bio-turn (40 sau 70 L bio-inele media 1" @ 210 m²/m³), proteina skimmer PSW 5200/5300/5500 (înlocuit cu un al doilea turn de degazare pentru versiunea de apă dulce), UV 6x sau 8x 55 W, pompă(e) 0,75 kW (0,55 kW cu apă dulce) .
- IRTAmar[®] : sistem personalizat.

Centralized filtration

Complete systems for recirculation units and holding systems. Including piping. Materials PP, acrylic, PVC... Custom-design on request.

- System 1000 : buffer tank 250 liters, 2-bags filter, fluidized bed filter V² Bio 1500 (2 kg oolitic sand), trickling bio-block (20 liters bio-rings media 1" @ 210 m²/m³), protein skimmer V² Skim 2000, UV 2x 55 W, pumps.
- System (others) : buffer tank(s) 680 l, 4-bags filter(s), fluidized bed filter (15 or 30 kg oolitic sand), trickling bio-tower (40 or 70 L bio-rings media 1" @ 210 m²/m³), protein skimmer PSW 5200/5300/5500 (replaced by a 2nd trickling tower for freshwater version), UV 6x or 8x 55 W, pump(s) 0,75 kW (0,55 kW freshwater).
- IRTAmar[®] : custom-design system.

Centralizovana filtracija

Kompletni sistemi za recirkulacijske jedinice i sisteme držanja. Uključujući cijevi. Materijali PP, akril, PVC... Dizajn po meri.

- Sistem 1000 : pufer rezervoar 250 litara, filter sa 2 vreće, filter sa fluidizovanim slojem V² Bio 1500 (2 kg oolitnog peska), bio-blok (20 litara bio-prstenovi medija 1" @ 210 m²/m³), skimmer proteina V 2 Skim 2000, UV 2x 55 W, pumpe.
- Sistem (ostalo) : pufer rezervoar(i) 680 l, filter(i) sa 4 vreće, filter sa fluidizovanim slojem (15 ili 30 kg uljanog peska), bio-toranj (40 ili 70 l bio-prstenovi medija 1" @ 210 m²/m³), proteinski skimmer PSW 5200/5300/5500 (zamijenjen 2. kapajućim tornjem za slatkovodnu verziju), UV 6x ili 8x 55 W, pumpa(e) 0,75 kW (0,55 kW slatkovodne).
- IRTAmar[®] : sistem prilagođenog dizajna

SW	FW	DESCR. / OPIS	→↗↘ (mm)
G025020	G025021	System 1000	1000 × 600 × 800
G025030	G025031	System 2500	1200 × 1070 × 2500
G025040	G025041	System 5000	1200 × 1070 × 2500
G025050	G025051	System 10000	2500 × 1070 × 2500
G029000		IRTAmar [®]	①

SW : apa de mare / seawater / morska voda

FW : apa dulce / freshwater / slatkovodne

