

### Mic splash aerator

PE-plutitor. Grilă de protecție realizată din aluminiu 6 × 20 mm (Mini, opțiunea de 2 × 20 mm) sau din oțel inoxidabil de 9,5 mm (Maxi & Hobby, opțiunea 5,5 & 18 mm). Motor imersat (cu excepția Hobby I). Mini cu regulator de viteză (opțiune pentru Maxi). Deflectorul ca opțiune (Hobby III & IV). Inclusiv cablu de 15 m (Mini 10 m) și conector. ⚡ 230 V/50 Hz~1 (cu excepția Hobby IV ⚡ 400 V/50 Hz~3).

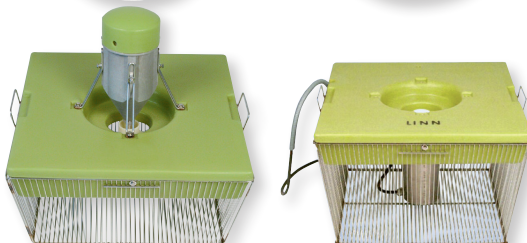
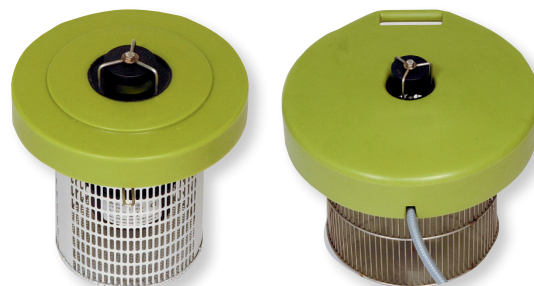
### Small splash aerators

PE-float. Protection grid made of aluminium 6 × 20 mm (Mini ; option 2 × 20 mm) or stainless steel 9,5 mm (Maxi & Hobby ; option 5,5 & 18 mm). Submerged motor (except Hobby I). Mini with speed regulator (option for Maxi). Deflector as an option (Hobby III & IV). Including cable 15 m (except Mini 10 m) and plug. ⚡ 230 V/50 Hz~1 (except Hobby IV ⚡ 400 V/50 Hz~3).

### Mali aeratori za prskanje

PE-plovka. Zaštitna rešetka od aluminijuma 6 × 20 mm ( Mini ; opcija 2 × 20 mm) ili nerđajućeg čelika 9,5 mm (Maxi & Hobby ; opcija 5,5 & 18 mm). Potopljeni motor (osim Hobby I). Mini sa regulatorom brzine (opcija za Maxi). Deflektor kao opcija (Hobby III & IV). Uključujući kabel 15 m (osim Mini 10 m) i utikač. ⚡ 230 V/50 Hz~1 (osim Hobby IV ⚡ 400 V/50 Hz~3).

📖	DESCR. / OPIS	⚡ (W)	Q (m <sup>3</sup> /h)	⌀ × ↑ (m)	↗↘↕ (mm)	Υ (kg)
E001100	Mini	50	22	1,00 × 0,25	Ø 380 × ↑ 390	5
E001200	Maxi	100			Ø 480 × ↑ 400	
E001300	Hobby I	150	48	2,00 × 0,50	600 × 600 × 620	15
E001500	Hobby III	150	45	2,00 × 0,55	600 × 600 × 400	
E001600	Hobby IV	200	65	2,20 × 0,65		



### Pilz & Aqua-Jet splash aeratoare

PE-plutitor. Grilaj din oțel inoxidabil de 9,5 mm (opțiunea 5,5 & 18 mm). Motor imersat (cu excepția Pilz). Incl. cablu de 20 m și ștecher de protecție a motorului.

### Pilz & Aqua-Jet splash aerators

PE-float. Stainless steel protection grid 9,5 mm (option 5,5 & 18 mm). Submerged motor (except Pilz). Including cable 20 m and motor protection plug.

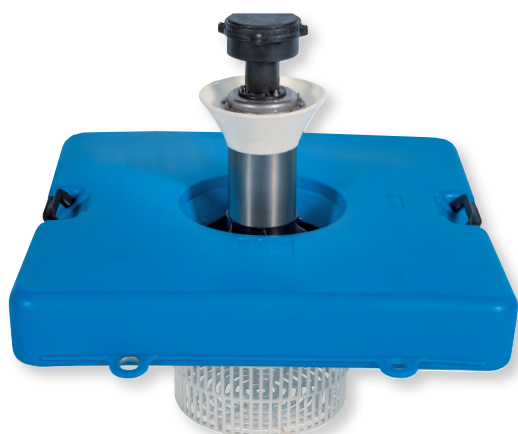
### Pilz & Aqua-Jet aeratori za prskanje

PE-plovka. Zaštitna rešetka od nerđajućeg čelika 9,5 mm (opcija 5,5 & 18 mm). Potopljeni motor (osim Pilz). Uključujući kabel 20 m i zaštitni utikač motora.

📖 230 V	📖 400 V	DESCR. / OPIS	⚡ (kW)	Q (m <sup>3</sup> /h)	⌀ × ↑ (m)	⌀ × ↑ (mm)	Υ (kg)
<b>Pilz</b>							
E001900	E002000	Pilz II	0,4	120	2,80 × 0,75	800 × 750	30
E002100	E002200	Pilz III	0,55	150	3,20 × 0,80		
E002280	E002300	Pilz IV	0,75	240	3,70 × 0,85		
<b>Pilz-T</b>							
E002400	E002500	Pilz-T I	0,4	125	3,20 × 0,55	800 × 650	30
E002600	E002700	Pilz-T II	0,55	160	3,90 × 0,60		
E002800	E002900	Pilz-T III	0,75	240	4,50 × 0,60		
-	E003000	Pilz-T IV	1,1	300	5,00 × 0,70		
<b>Aqua-Jet</b>							
E003700	E003800	Aqua-Jet I	0,25	80	0,90 × 0,50	800 × 700	30
E003900	E004000	Aqua-Jet II	0,4	100	1,10 × 0,60		
E004100	E004200	Aqua-Jet III	0,55	140	1,30 × 0,65		
E004280	E004300	Aqua-Jet IV	0,75	185	1,60 × 0,80		

⚠️ motor de suprafata nu este recomandat pentru uz de conditii de iarna  
on-top motor not recommended for winter use  
motor na vrhu se ne preporučuje za zimsku upotrebu





### DWA & EK splash aeratoare

Plutitor din PE (DWA) sau PAFS (EK). Grilaj de protecție din plastic 11,5 mm (DWA) sau din oțel inoxidabil (EK). Cu motor de suprafață. EK : cablu 15 m fără ștecher.

### DWA & EK splash aerators

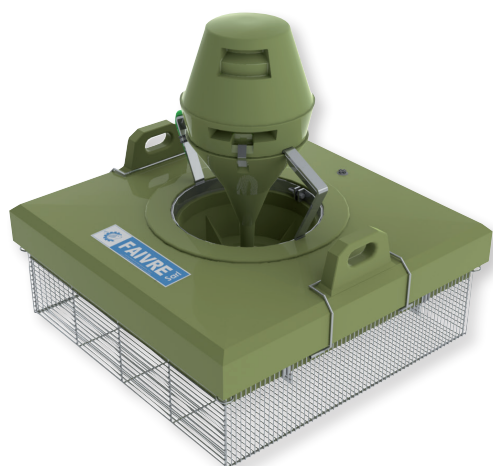
Float made of PE (DWA) or FRP (EK). Plastic protection grid 11,5 mm (DWA) or stainless steel (EK). On-top motor. EK : cable 15 m without plug.

### DWA & EK aeratori prskanja

Plovak napravljen od PE (DWA) ili FRP (EK). Plastična zaštitna rešetka 11,5 mm (DWA) ili nerđajući čelik (EK). Motor na vrhu. EK : kabel 15 m bez utikača.

☑ 230 V	☑ 400 V	⚡ (kW)	Q (m <sup>3</sup> /h)	↗↖↕ (mm)	Υ (kg)
<b>DWA</b>					
E003110	E003115	0,55	-	700 × 700 × 600	20
E003120	E003125	0,75			23
E003128	E003130	1,1			25
<b>EK</b>					
-	E003410	0,55	290	1300 × 1160 × 790	34
-	E003420	0,75	430		40

*De asemenea, este disponibil cu conductă de aspirație apă adânc / also available with deep-water suction pipe / također dostupan sa dubokovodnom usisnom cijevi*



### Flobull® splash aerator

PE-plutitor. Oțel inoxidabil AISI 304 grilă de protecție de 11 mm (opțiunea AISI 316 și / sau 5 mm). Motor de suprafața. Cablu 20 m fără ștecher. Opțiuni : Lung-jet (simetrice), Single-jet (unidirecțional).

### Flobull® splash aerators

PE-float. Stainless steel AISI 304 protection grid 11 mm (option AISI 316 and/or 5 mm). On-top motor. Cable 20 m without plug. Options : Long-jet (symmetric), Single-jet (unidirectional).

### Flobull® aeratori za prskanje

PE-plovka. Zaštitna rešetka od nerđajućeg čelika AISI 304 11 mm (opcija AISI 316 i/ili 5 mm). Motor na vrhu. Kabl 20 m bez utikača. Opcije: Long-jet (simetrično), Single-jet (jednosmjerno).

☑ 230 V	☑ 400 V	⚡ (kW)	Q (m <sup>3</sup> /h)	∅ × ↕ (m)	↗↖↕ (mm)	Υ (kg)
E003510	E003520	0,18	75	2,50 × 0,65	600 × 600 × 550	16
E003530	E003540	0,37	135	3,00 × 0,80	700 × 700 × 680	28
E003550	E003560	0,75	225	3,50 × 1,10	900 × 900 × 800	39
E003570	E003580	1,5	380	4,50 × 1,40		42

### Flosub® splash aerator

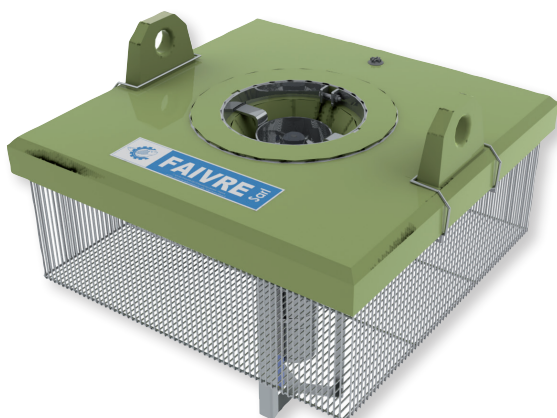
PE-plutitor. Oțel inoxidabil AISI 304 11mm grilă de protecție (opțiunea 5mm). Motor imersat. Cablu 20 m fără ștecher.

### Flosub® splash aerators

PE-float. Stainless steel AISI 304 protection grid 11 mm (option 5 mm). Submerged motor. Cable 20 m without plug.

### Flosub® aeratori prskanja

PE-plovka. Zaštitna rešetka od nerđajućeg čelika AISI 304 11 mm (opcija 5 mm). Potopljeni motor. Kabl 20 m bez utikača.



☑ 230 V	☑ 400 V	⚡ (kW)	Q (m <sup>3</sup> /h)	∅ × ↕ (m)	↗↖↕ (mm)	Υ (kg)
E003610	E003620	0,37	80	2,40 × 1,00	700 × 700 × 690	23
E003630	E003640	0,75	120	2,50 × 1,10		25
E003650	E003660	1,5	190	3,00 × 1,30	700 × 700 × 720	27

⚠ motor de suprafață nu este recomandat pentru uz de condiții de iarnă / on-top motor not recommended for winter use / motor na vrhu se ne preporučuje za zimsku upotrebu

🔌 Cablu & Stecher pagina 152 / Cables & Plugs page 152 / Kablovi i utikači strana 152

### Flopulse® splash aerator

Dispozitiv pentru sarcini grele, pentru lagună și apele reziduale puternic poluate. PAFS cu plutitor spumă PU. Oțel inoxidabil AISI 304 con de aspirare (opțiunea AISI 316). mMotor suprafata. Cablu 20 m fără ștecher.  $\approx$  400 V/50 Hz~3.

### Flopulse® splash aerators

Heavy-duty device, for lagoon and heavy polluted waste waters. FRP with PU-foam float. Stainless steel AISI 304 suction cone (option AISI 316). On-top motor. Cable 20 m without plug.  $\approx$  400 V/50 Hz~3.

### Flopulse® aeratori prskanja

Uređaj za teške uslove rada, za lagune i jako zagađene otpadne vode. FRP sa plovkom od PU pjene. Usisni konus od nerđajućeg čelika AISI 304 (opcija AISI 316). Motor na vrhu. Kabl 20 m bez utikača.  $\approx$  400 V/50 Hz~3.

📖	$\approx$ (kW)	Q (m <sup>3</sup> /h)	↻ [Ø × ↑ / m]	Ø × ↑ (mm)	Υ (kg)
E101000	1,5	380	3,00 × 0,50	1300 × 1000	78
E101010	2,2	480	3,50 × 0,50		88
E101020	3	600	4,00 × 0,50		140
E101030	4	800	5,00 × 0,50	1300 × 1100	140
E101040	5,5	900	5,00 × 0,55	1800 × 1100	160
E101050	7,5	950	6,00 × 0,80	1800 × 1200	10
E101060	11	1500		2000 × 1600	250
E101070	15	2000	8,00 × 0,80	2000 × 1600	330
E101080	22	2400		2000 × 1700	350



### Turbo-Jet & Aqua-Handy hidrojectoare

Turbină scufundată (max. 50 cm) cu efect Venturi. Incl. PE-plutitor (Turbo-Jet) sau cadru de sprijin (Aqua-Handy). Cablu 20 m cu ștecher de protecție a motorului.

### Turbo-Jet & Aqua-Handy hydro-ejectors

Submerged turbine (max. 50 cm) with venturi effect. Including PE-float (Turbo-Jet) or support frame (Aqua-Handy). Cable 20 m with motor protection plug.

### Turbo-Jet & Aqua-Handy hidro-ejektori

Potopljena turbina (maks. 50 cm), venturi efektom. Uključujući PE-plovak (Turbo-Jet) ili potporni okvir (Aqua-Handy). Kabel 20 m sa zaštitnim utikačem motora.

📖 230 V	📖 400 V	$\approx$ (kW)	Q (m <sup>3</sup> /h)	Q <sub>air / air / هواء</sub> (m <sup>3</sup> /h)	Ø × ↑ (mm)	Υ (kg)
Turbo-Jet						
E004400	-	0,35	50	6	480 × 360	15
E004600	E004700	0,55	160	15	800 × 600	25
E004800	E004900	0,75	250	25		
-	E005000	1,1	300	35		
Aqua-Handy						
E004350	-	0,35	50	6	150 × 400	12
E004351	-	0,45	90	10	300 × 600	20
E004360	E004361	0,55	160	15		
E004370	E004371	0,75	250	25		
-	E004381	1,1	300	30		



### Air-Jet hidrojectoare

Turbină inclinată (20 ... 45°), cu efect Venturi. Dublu PE-plutitor. Livrare de asamblare set, fără cablu, fără ștecher.

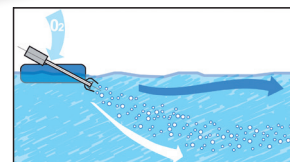
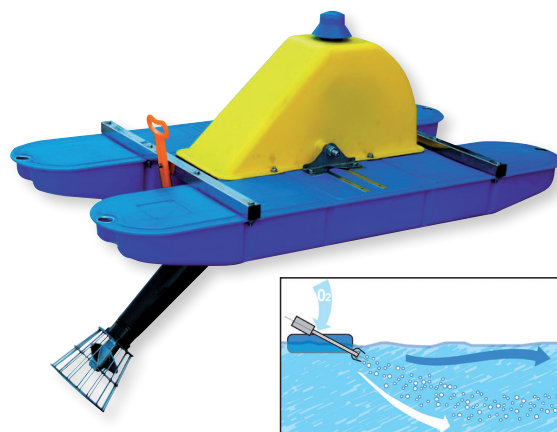
### Air-Jet hydro-ejectors

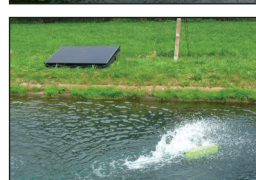
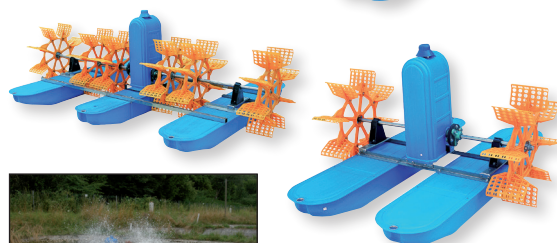
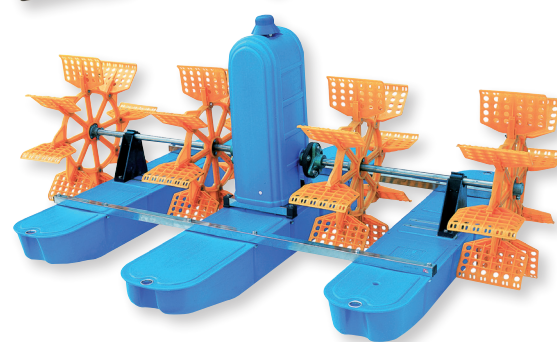
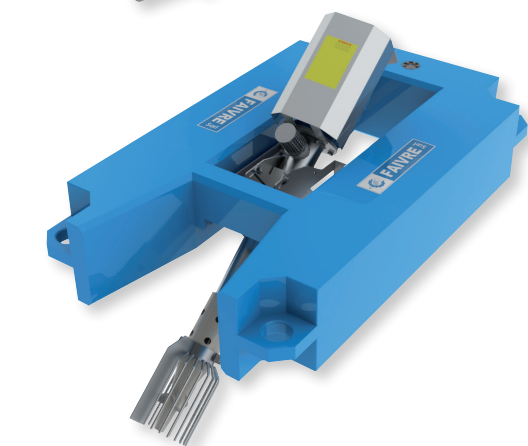
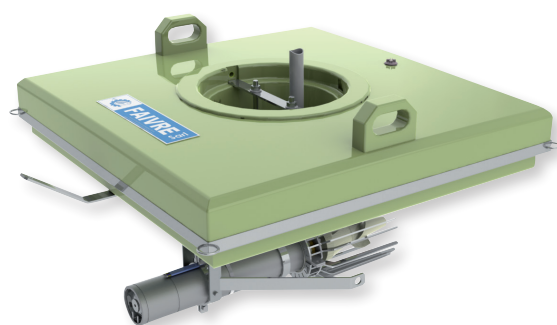
Inclined turbine (20 ... 45°) with venturi effect. Double PE-float. Delivery as assembly set, without cable, without plug.

### Air-Jet hidrojektori

Kosa turbina (20 ... 45°) sa venturi efektom. Dvostruki PE-plovac. Isporuka kao montažni set, bez kabla, bez utikača.

📖 230 V	📖 400 V	$\approx$ (kW)	↗↗↗ (mm)	Υ (kg)
E006350	E006355	1,1	1380 × 800 × 800	15
E006360	E006365	1,5		





**Aquasub® & Hydropulse® hidrojectoare**

PE-plutitor. Turbină scufundată (Aquasub) sau turbină înclinată (Hydropulse), cu efect Venturi. Oțel inoxidabil AISI 304 cadru (opțional AISI 316). Cablu 20 m fără ștecher. Opțiunea Aquasub : amortizor de zgomot pentru admisie a aerului. Versiunea Aquasub fără a pluti, disponibile, pentru instalare pe fundul iazului.

**Aquasub® & Hydropulse® hydro-ejectors**

PE-float. Submerged turbine (Aquasub) or inclined turbine (Hydropulse), with venturi effect. Stainless steel AISI 304 frame (option AISI 316). Cable 20 m without plug. Aquasub option : silencer for air intake. Aquasub version without float also available, for installation on pond bottom.

**Aquasub® & Hydropulse® hidrojectori**

PE-plovka. Potopljena turbina ( Aquasub ) ili nagnuta turbina ( Hydropulse ), sa venturi efektom. Okvir od nerđajućeg čelika AISI 304 (opcija AISI 316). Kabl 20 m bez utikača. Aquasub opcija: prigušivač za usis zraka. Dostupna i Aquasub verzija bez plovka, za ugradnju na dno ribnjaka.

📖 230 V	📖 400 V	⚡ (kW)	Q (m <sup>3</sup> /h)	➔➔➔ (mm)	⚖ (kg)
<b>Aquasub</b>					
E006110	E006120	0,37	200	500 × 500 × 600	25
E006130	E006140	0,75	300	900 × 900 × 700	36
E006150	E006160	1,5	550		41
E006170	E006180	2,2	750		47
<b>Hydropulse</b>					
E102000	E102010	1,5	550	1380 × 820 × 700	42
-	E102020	2,2	750		47
-	E102030	3	1200		70
-	E102040	4	1500		75
-	E102050	5,5	1800		

de asemenea disponibil : Aerosub (= Aquasub cu inclinatie turbina 0 ... 45°), aeromet sistem (pompa imersata cu ejector venturi), scufundată agitatori & turbine Toring® also available : Aerosub (= Aquasub with inclinable turbine 0 ... 45°), aeromet sistem (submersible pump with venturi ejector), submerged agitators & Toring® turbines  
 takođe dostupan : Aerosub (= Aquasub sa nagninom turbinom 0 ... 45°), aeromet sistem (potopljena pumpa sa venturi ejektorom), potopljene miješalice i Toring® turbine

**Aerator cu palete PWA & VarioWheel**

Cea mai bună eficiență de transfer de oxigen (SAE : 1,7 ... 2,3 kg O<sub>2</sub>/kWh). PE-floatoare, roți de nailon (VarioWheel AISI304), din oțel inoxidabil, cadru, Cr-Mn-Ti-conice de viteze. PWA livrare de asamblare set, fără cablu, fără ștecher.

**PWA & VarioWheel paddlewheel aerators**

The best oxygen transfer efficiency (SAE : 1,7 ... 2,3 kg O<sub>2</sub>/kWh). PE-floats, nylon wheels (VarioWheel AISI304), stainless steel, frame, Cr-Mn-Ti bevel-gear. PWA delivered as assembly set, without cable, without plug.

**Small**

Najbolja efikasnost prenosa kiseonika ( SAE: 1,7 ... 2,3 kg O<sub>2</sub>/kWh). PE-plovcii, najlonski kotači ( VarioWheel AISI304), nehrđajući čelik, okvir, Cr-Mn- Ti konusni zupčanik. PWA se isporučuje kao montažni set, bez kabla, bez utikača.

📖 230 V	📖 400 V	⚡ (kW)	⚡	➔➔➔ (mm)	⚖ (kg)
-	E005710	0,49	2	1900 × 1700 × 800	80
E005715	E005720	0,75	2		
-	E005725	1,5	4	2200 × 1700 × 800	100
-	E005730	2,2	6	2600 × 1700 × 800	120

📖 24 VDC	DESCR. / OPIS	⚡ (W)	⚡	➔➔➔ (mm)	⚖ (kg)
E005995	VarioWheel	50	1	490 × 490 × 280	10

la cerere: Motor din oțel inoxidabil, versiunea multi-rotor (10-12) electric sau diesel acționat on request : stainless steel motor, multi-impeller version (10-12) electric or diesel motor driven na upit : motor od nehrđajućeg čelika, verzija s više rotora (10-12) na električni ili dizel motor

VarioWheel : variator de 230 V și panou solar opțional / options 230 V variator and solar panel / opcije 230 V varijator i solarni panel

🔌 Cablu & Stecher pagina 152 / Cables & Plugs page 152 / Kablovi i utikači strana 152

## Agitatoare verticale & autoamorsante

Utilizare temporară, de exemplu pentru transportul de pește (tub vinil, rotor alu., ax din oțel inox. cu excepția FT) și biofiltrare / depurare (fontă / oțel inox.).

### Vertical & self-priming agitators

Temporary use, for example for fish transport (vinyl tube, alu. impeller, stainless steel shaft except FT) and biofiltration / depuration (cast iron / st. steel).

### Vertikalne & samousisni miješalice

Privremena upotreba, za transport ribe (vinilna cijev, alu. radno kolo, osovina nehrđ. čelika osim FT) i biofiltracija / pročišćavanje (lijevano željezo / nehrđajući).

DESCR.	Ƴ (V)	Ƴ (kW)	Q (m <sup>3</sup> /h)	Ø × Ƴ × Ƴ (mm)	Ƴ (kg)
E003330 FT	12 VDC	0,02	-	79 × 209 × 312	1,5
E003340 TT		0,12	17	115 × 510 × 690	7
E003350 DT	230 V 50 Hz~1	0,11	26	115 × 510 × 760	14
E003360 AE - N200		0,25	52	115 × 610 × 1040*	27*
E003370 BE - N600		0,37	78	140 × 760 × 1295*	34*
E003380 BTE		0,75	126	150 × 760 × 1320	39

Ƴ (kW)	⊕ (DN)	Q (m <sup>3</sup> /h)	Ø × Ƴ (mm)	Ƴ (kg)
E003310 0,75	32	8 ... 10	420 × 475	55
E003311 1,5		20 ... 22		
E003312 2,2	50	40 ... 46	700 × 690	140
E003313 3,7		48 ... 80		150
E003314 5,5	80	80 ... 110	700 × 835	170
E003315 7,5		110 ... 140	700 × 870	190
E003316 12		150 ... 210	700 × 900	200
E003317 17		210 ... 260	700 × 960	220
E003318 24	100	400 ... 450	1000 × 1255	460



## Aquarium compresoare cu membrană

Pompele mici de aer, sigure în funcționare continuă, foarte liniștită, cu vibrații reduse, membrane durată lungă de viață, prefiltre schimbătoare ușor.

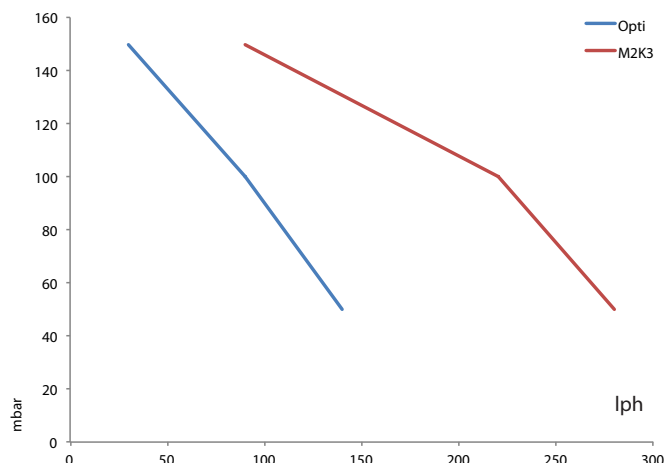
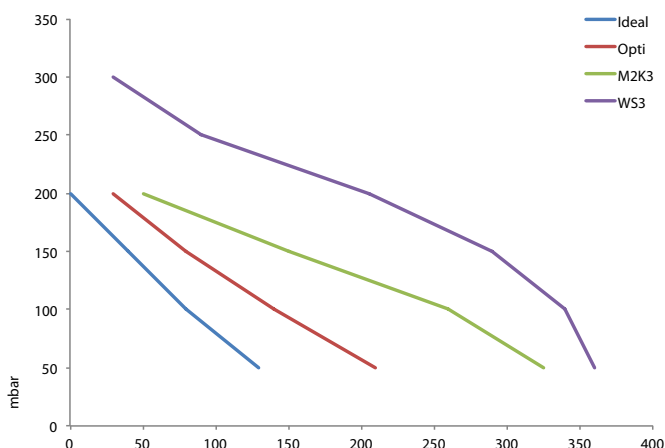
### Aquarium diaphragm compressors

Small air pumps, reliable in continuous operation, very quiet running, low vibration, long-life membranes, easily changeable prefilters.

### Akvarijski membranski kompresori

Male zračne pumpe, pouzdane u kontinuiranom radu, vrlo tih rad, niske vibracije, dugovječne membrane, lako promjenjivi predfilteri.

DESCR.	Ƴ (V)	Ƴ (W)	Ƴ (mm)	Ƴ (kg)	⊕ (mm)
E011390 Ideal	230 V~1	5	130 × 70 × 50	0,6	4/6
E011400 Opti					
E011500 M2K3			170 × 75 × 60	1,0	
E011520 WS3					
E011590 Opti	12 VDC	4,8	130 × 70 × 50	0,6	
E011600 M2K3		7,2	170 × 75 × 60	1,0	
E012000	Mufa bricheta auto / Cigarette-lighter plug / Utikač za upaljač				





### Compressoare cu membrană

Pompe de aer de mare capacitate, sigure în funcționare continuă și liniștită, potrivite pentru utilizare în exterior și operațiunile de transport.

### Diaphragm compressors

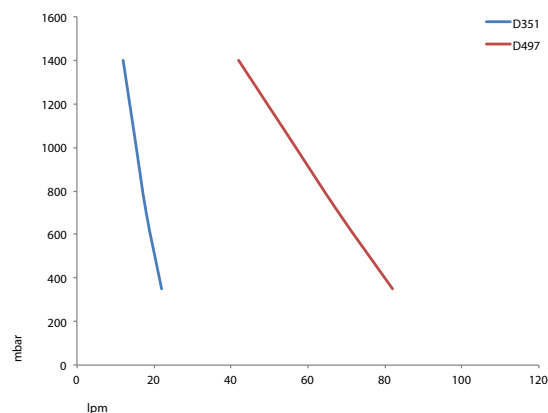
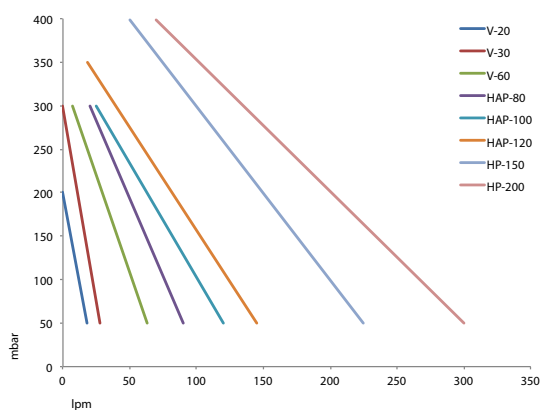
High capacity air pumps, reliable in continuous operation, quiet running, suitable for outdoor use and transport operations.

### Membranski kompresori

Velikog kapaciteta, pouzdane u kontinuiranom radu, tihog rada, pogodne za upotrebu na otvorenom i transport.



📖	DESCR.	↗	↗ (W)	↗↗↗ (mm)	↕ (kg)	⊕ (mm)
E010794	V-10	230 V~1	10	129 × 122 × 101	1,3	8
E010796	V-20		15	230 × 185 × 180	2,5	
E010798	V-30		25	245 × 202 × 205	3,5	
E010900	V-60		35	270 × 242 × 210	5,6	
E011000	HAP-80		60	210 × 185 × 171	7,0	
E011050	HAP-100		80	238 × 196 × 177	8,5	
E011100	HAP-120		95	265 × 215 × 198	9,5	16
E011200	HAP-150		130	343 × 190 × 220	13,0	
E011300	HAP-200		160	343 × 235 × 220	16,0	
E012100	D351		12 VDC	72	229 × 129 × 181	
E012200	D497	420		302 × 167 × 349	12,0	
E012101	D351	24 VDC	72	229 × 129 × 181	4,9	
E012201	D497		420	302 × 167 × 349	12,0	
E012000	Mufa bricheta auto / Cigarette-lighter plug / Utikač za upaljač					



### Piston compresoare

Pompe de aer, mare capacitate, fără ulei, motor magnetic, carcasă din aluminiu.

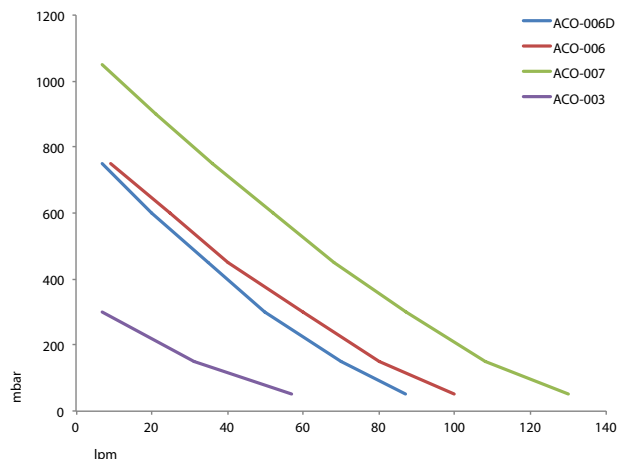
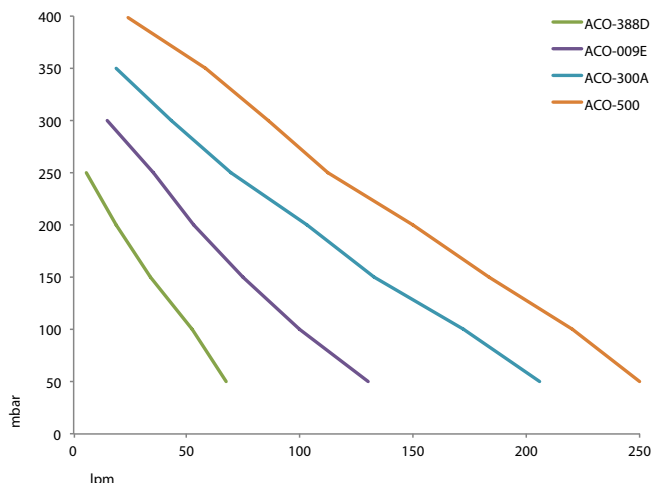
### Piston compressors

High capacity air pumps, oil-free, magnetic motor, aluminium housing.

### Klipni kompresori

Velikog kapaciteta, bez ulja, magnetni motor, aluminijumsko kućište.

📖	DESCR.	↗	↗ (W)	↗↗↗ (mm)	↕ (kg)	⊕ (mm)
E011910	ACO-388D	230 V~1	80	232 × 120 × 148	3,3	8
E011920	ACO-009E		120	283 × 147 × 173	5,1	
E011930	ACO-300A		190	307 × 156 × 189	6,4	
E011940	ACO-500		200	337 × 171 × 202	8,6	
E011359	ACO-003	12 VDC	25	195 × 91 × 128	1,5	8
E011361	ACO-006D		35	231 × 112 × 156	2,8	
E011363	ACO-006		75	251 × 124 × 167	4,0	
E011367	ACO-007		130	218 × 138 × 181	4,2	
E012000	Mufa bricheta auto / Cigarette-lighter plug / Utikač za upaljač					



### Sufiante mici radiale

Cu debit mare, suflante de aer de joasă presiune. Design fără ulei. Cu filtru de aer și distribuitor din plastic. ~ 230 V/50 Hz~1.

### Small radial blowers

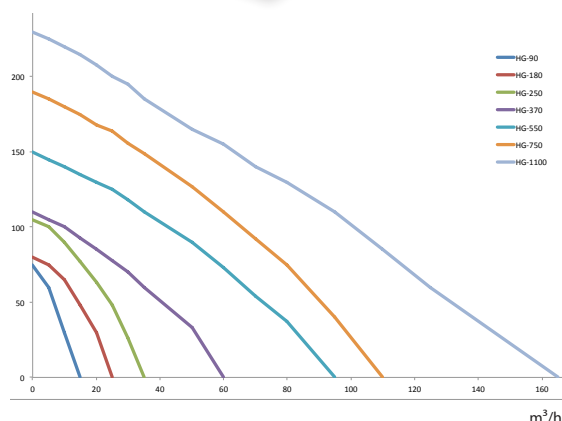
High-flow, low-pressure air blowers. Oil-free design. Delivered with air filter and plastic distributor. ~ 230 V/50 Hz~1.

### Male radijalne duvaljke

Ventilatori visokog protoka, niskog pritiska. Dizajn bez ulja. Isporučuje se sa filterom za zrak i plastičnim razdjelnikom. ~ 230 V/50 Hz~1.



DESCR.	W (W)	mm (mm)	kg (kg)	mm (mm)
E012247 HG-90	90	247 × 200 × 223	4,7	15-18 / 32
E012249 HG-180	180	263 × 219 × 243	5,8	
E012251 HG-250	250	265 × 228 × 248	9	25-32 / 32
E012253 HG-370	370	279 × 240 × 266	12	
E012255 HG-550	550	294 × 288 × 315	13	43/50
E012256 HG-750	750		14	48/50
E012258 HG-1100	1100	332 × 328 × 358	20	49/58



### Sufiante radiale

Structura de aluminiu. funcționare lină, fără ulei. Presiune sau cu vacuum aplicare. Montabil în orice poziție. ~ 400 V/50 Hz~3. Accesorii disponibile. Opțiuni : tratament de suprafață, tensiuni speciale.

### Radial blowers

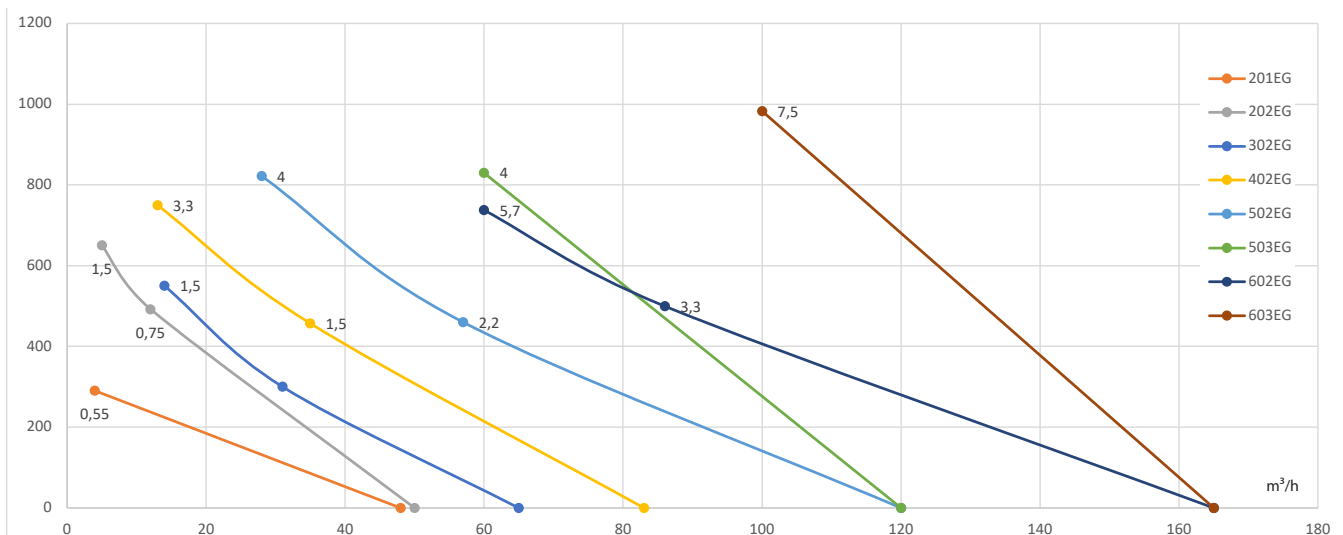
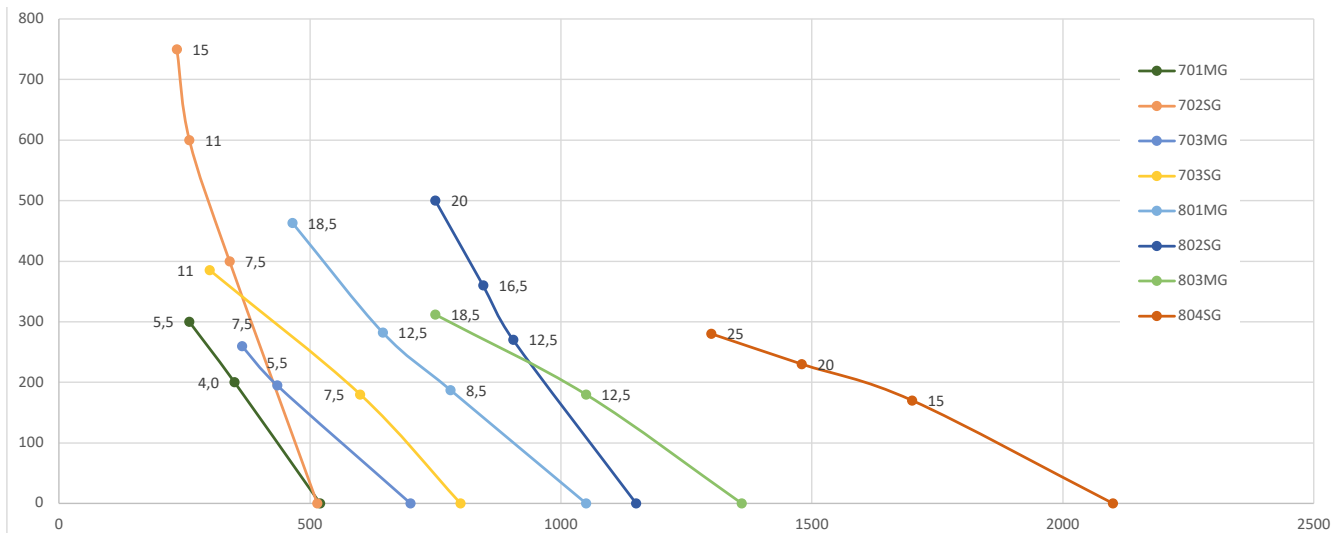
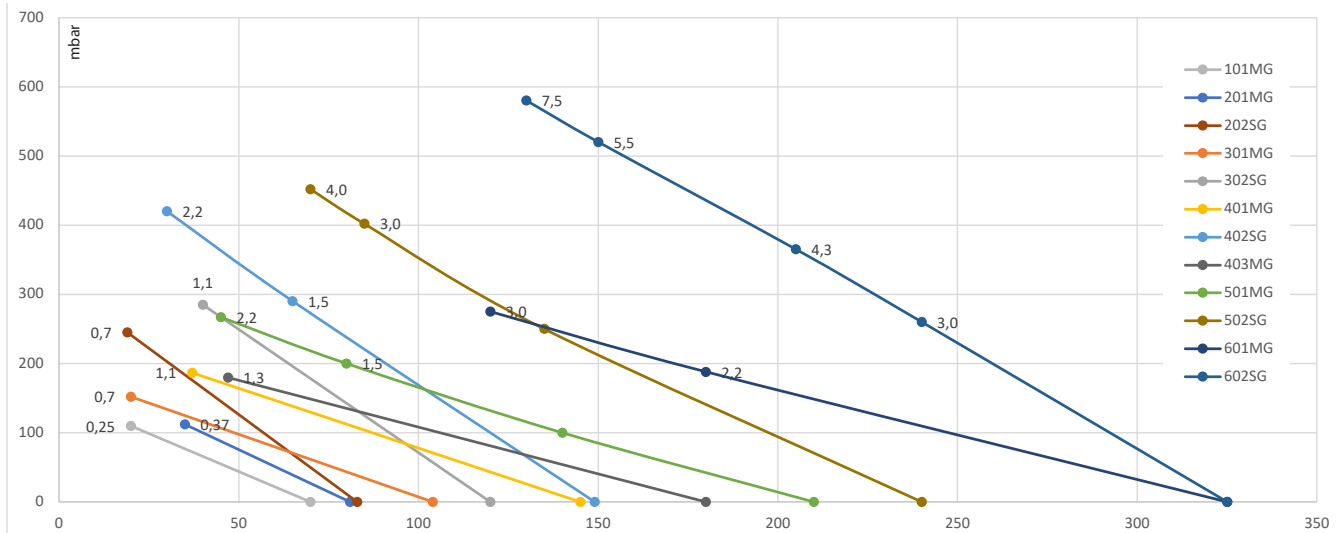
Aluminium construction. Smooth operation, oil-free. Pressure or vacuum application. Mountable in any position. ~ 400 V/50 Hz~3. Accessories available. Options : surface treatment, special voltages.

### Radijalne duvaljke

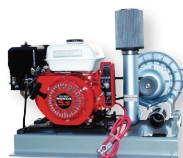
Aluminijska konstrukcija. Lagan rad, bez ulja. Primjena pod pritiskom ili vakuumom. Montaža u bilo kojoj poziciji. ~ 400 V/50 Hz~3. Dostupna dodatna oprema. Opcije: površinska obrada, specijalni naponi.

DESCR. / OPIS
E009810 SCL suflanta / SCL blower / Soplante SCL radijalne duvaljke
E009820 Filtru cartuș / Cartridge filter / Kartridž filter
E009830 Colector pentru filtru / Manifold for filter / Razdjelnik za filter
E009840 Valva de siguranta / Safety valve / Sigurnosni ventil
E009850 Montare Valve / Safety valve mounting / Montaža sigurnosnog ventila
E009860 Calibrare Valva / Valve calibration / Kalibracija ventila
E009870 Manometru / Gauge / Mjerilo
E009872 Manșon flexibil / Flexible sleeve / Fleksibilni rukav
E009874 Valva verificare / Check-valve / Nepovratni ventil





De asemenea, disponibile: versiune fără motor, cu motor, cu convertizor de frecvență, ventilatoare de joasă presiune, carcasă de sunet...  
also available: version without motor, with engine, with frequency converter, low pressure ventilators, sound enclosure...  
takođe dostupno: verzija bez motora, sa motorom, sa frekventnim pretvaračem, ventilatori niskog pritiska, zvučno kućište...





### Suflante volumetrice

Fiabilitate ridicată, cu zgomot redus, mare capacitate (pana la 8500 m<sup>3</sup>/h și 1000 mbar suprapresiune), trei-lobi rotor. Fără ulei și livrează aer puls scăzut.

### Volumetric blowers

High reliability, low noise, high capacity blowers (up to 8500 m<sup>3</sup>/h and 1000 mbar overpressure) with three-lobed rotor. Oil-free and low pulse air delivery.

### Volumetrijski puhači

Puhalice visoke pouzdanosti, niske buke, velikog kapaciteta (do 8500 m<sup>3</sup>/h i 1000 mbar nadpritiska) sa trokrakim rotorom. Isporuka zraka bez ulja i niskog pulsa.

📖	DESCR. / OPIS
E010780	TriFlow®

🔧 *Compressoare cu presiune înalta pag. 184 / High-pressure compressors page 184 / Kompresori visokog pritiska strana 184*



### Difuzoare de aer acvariu

Pietre de aer de joasă presiune economice. ∅ 4 ou 8 mm.

### Aquarium air diffusers

Economy low pressure airstones. ∅ 4 or 8 mm.

### Akvarijski difuzori zraka

Ekonomični vazdušni kamenčići niskog pritiska . ∅ 4 ili 8 mm

📖	∅ × ↑ (mm)	📖	∅ × ↑ (mm)
Cilindru / Cylinder / Cilindar			
E012870	20 × 50	E012874	30 × 130
E012871	25 × 50	E012875	50 × 150
E012872	30 × 70	E012876	50 × 200
E012873	30 × 105	E012877	50 × 300
Disc / Disc / Disc			
E012880	80 × 18	E012882	120 × 18
E012881	100 × 18	E012883	150 × 18



### DY difuzoare de aer

Oxid de aluminiu Difuzoare de joasă presiune. Plastic sau alamă conector placat cu crom. Versiune ST cu armături din oțel inoxidabil. Potrivit pentru apa de mare.

### DY air diffusers

Aluminium oxide low pressure diffusers. Plastic or chromium-plated brass connector. ST version with stainless steel reinforcements. Suitable for seawater.

### DY difuzori zraka

Alu. oksidni difuzori niskog pritiska. Plastični ili hromirani mesingani konektor. ST verzija sa ojačanjima od nerđajućeg čelika. Pogodno za morsku vodu.

📖	DESCR. / OPIS	∅ × ↑ / ↗ ↗ ↗ (mm)	Q (lpm)	∅ (mm)
Bila / Ball / Lopta				
E012300	K1	∅ 50	1	5/9
E012400	K2	∅ 32	0,8	
E012500	K3	∅ 20	0,4	5
Cilindru / Cylinder / Cilindar				
E012600	K4	50 × 300	20	9
E012650	K4-ST			
E012760	K5	50 × 200	15	
E012770	K5-ST			
E012800	K6	50 × 150	10	
E012850	K6-ST			
Disc / Disc / Disc				
E012900	K7	200 × 27	20	9
Cruce / Cross / Cross				
E012960	K1004-A	650 × 650 × 50	80	9
E012970	K1004-B	450 × 450 × 50	60	
E012980	K1004-C	350 × 350 × 50	40	





### Dome difuzor aer


Piatră de aer poroasă din silicat de alumina. PE de bază, conector din oțel inoxidabil. Potrivit pentru apa de mare.

### Dome air diffusers

Porous air stone made of alumina silicate. PE base, stainless steel connector. Suitable for seawater.

### Kupolasti difuzori zraka

Porozni vazdušni kamen od aluminijevog silikata. PE baza, konektor od nerđajućeg čelika. Pogodno za morsku vodu.

	DESCR. / OPIS	Ø × ↑ (mm)	Q (lpm)	P <sub>min</sub> (bar)	⊕ (mm)
E013010	DOME AS-9	180 × 50	14 ... 57	0,05	12



### Difuzoare aer cauciuc AquaPOR


Difuzor versatil. Material cauciuc antisoc. Conector alamă placat cu crom.

### AquaPOR rubber air diffusers

Versatile diffuser. Antishock rubber material. Chromium-plated brass connector.

### AquaPOR gumeni difuzori zraka

Svestrani difuzor. Antishock gumeni materijal. Konektor od hromiranog mesinga.

	DESCR. / OPIS	Ø × ↑ (mm)	Q (lpm)	⊕ (mm)	
E013070	K1003-D	40 × 500	20	9	
E013075	K1003-E	40 × 400	16		
E013080	K1003-F	40 × 300	12		
E013085	K1003-G	40 × 200	8		
E013090	Furtun / Hose / Crevo [ d 16/26 mm - ΔP 30...100 mbar/m @ Q 10...100 lpm/m ]				



### EPDM-Basic aer difuzor


Material EPDM absolut neblocabil. Perforatii 0,8 mm (10 sloturi/cm<sup>2</sup>).

### EPDM-Basic air diffusers

Unclogging EPDM material. Perforations 0,8 mm (10 slots/cm<sup>2</sup>).

### EPDM-Basični difuzori zraka

Otčepljivanje EPDM materijala. Perforacije 0,8 mm (10 utora/cm<sup>2</sup>).

	DESCR. / OPIS	Ø × ↑ (mm)	Q (lpm)	⊕ (mm)
E013310	K1002-A	30 × 250	10 ... 15	9
E013320	K1002-C	30 × 510	15 ... 25	
E013330	K1002-E	30 × 760	30 ... 55	
E013340	K1002-G	30 × 1000	40 ... 75	



### Diffuseurs d'air EPDM-JetFlex


Material EPDM neblocabil, înalt transfer oxigen eficienta (SOTE 4 ... 10 %/m).

### EPDM-JetFlex air diffusers

Unclogging EPDM material. High oxygen transfer efficiency (SOTE 4 ... 10 %/m).

### EPDM- JetFlex difuzori zraka

Otčepljivanje EPDM. Visoka efikasnost prenosa kiseonika (SOTE 4 ... 10 %/m).

	DESCR. / OPIS	Ø × ↑ (mm)	Q (m <sup>3</sup> /h)	⊕
Furtun / Hose / Crevo				
E013550	TD 2050	63 × 560/500	1 ... 6	¾"
E013560	TD 2075	63 × 810/750	2 ... 9	
E013570	TD 2100	63 × 1060/1000	3 ... 12	
Disc / Disc / Disc				
E013580	HD 200	233/184 × 58	1,5 ... 4	¾"
E013585	HD 270	268/218 × 58	1,5 ... 7	
E013590	HD 340	346/295 × 76	5 ... 12	

alte materiale disponibile la cerere (ex. PU Norres Pre-PUR®, silikon...)/  
 other materials available on request (e.g. PU Norres Pre-PUR®, silicone, ...)/  
 ostali materijali dostupni na zahtjev (npr. PU Norres Pre-PUR®, silikon, ...)

### Oxigen difuzoare ceramice cilindrice

Material ceramic puternic. Presiune de lucru 1,5 ... 2,0 bari (P<sub>max</sub> 6 bar). Potrivit pentru apa de mare.

### Cylinder ceramic oxygen diffusers

Strong ceramic material. Operating pressure 1,5 ... 2,0 bar (P<sub>max</sub> 6 bar). Suitable for seawater.

### Cilindarski keramički difuzori kiseonika

Jak keramički. Radni pritisak 1,5 ... 2,0 bar (P<sub>max</sub> 6 bar). Pogodno za morsku vodu.

📖	DESCR. / OPIS	Ø × ↑ (mm)	Q (lpm)	⊕ (mm)
E018701	DY101-CC-A	50 × 300	1,5 ... 3,0	6
E018801	DY101-CC-B	50 × 200	1,0 ... 2,0	
E018901	DY101-CC-C	50 × 150	0,7 ... 1,5	
E019001	DY101-CC-D	50 × 100	0,5 ... 1,0	



### Oxigen difuzoare ceramice plate

Eficiență ridicată de material ceramic. P<sub>max</sub> 4,0 bari. Monobloc cu cadru metalic sau din plastic. Conector Ø 5 sau 9 mm cu supapă de reținere integrată.

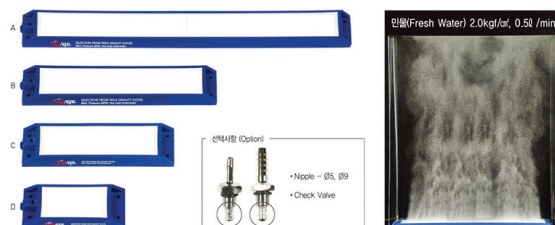
### Flat ceramic oxygen diffusers

High efficiency ceramic material. P<sub>max</sub> 4,0 bar. Monobloc with metal or plastic frame. Connector Ø 5 or 9 mm with integrated check-valve.

### Plosnati keramički difuzori kiseonika

Visoko efikasan keramički. P<sub>max</sub> 4,0 bar. Monoblok sa metalnim ili plastičnim okvirom. Priključak Ø 5 ili 9 mm sa integrisanim nepovratnim ventilom.

📖	➔➔ (mm)	Q (lpm)			Υ (kg)
		@ P=1,5 bar	@ P=2,0 bar	@ P=2,5 bar	
Aluminiu / Aluminium / Aluminijum					
E018400	215 × 80	0,25	0,50	1,0	0,3
E018450	265 × 80	0,70	1,40	2,75	0,8
E018500	370 × 80	1,00	2,00	4,00	1,0
E018550	470 × 80	1,40	2,80	5,50	1,4
E018600	670 × 80	2,00	4,00	8,00	2,0
Plastic / Plastic / Plastika					
E018405	176 × 85	0,35 ... 1,38			0,4
E018455	276 × 85	0,70 ... 2,75			0,8
E018505	376 × 85	1,00 ... 4,00			1,0
E018605	680 × 85	2,00 ... 8,00			2,0



### AquaROB difuzor cauciuc microperforat

Aproximativ 1000-1500 buc gauri /metru. Taiate pe metru linear.

### AquaROB microperforated rubber diffuser hose

About 1000-1500 pores per meter. Cut per linear meter.

### AquaROB mikroperforirano gumeno crijevo za difuzor

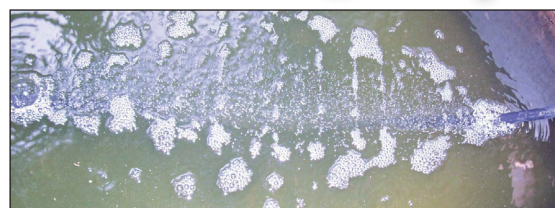
Oko 1000-1500 pora po metru. Rez po linearnom metru.

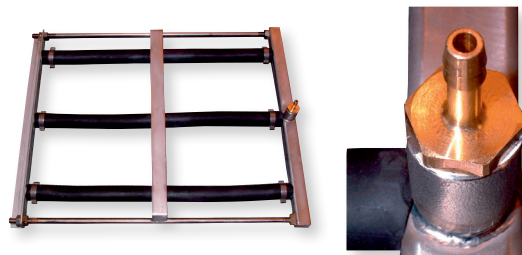
📖 10/18 mm	📖 19/27 mm	DESCR. / OPIS
E019250	E019200	Furtun / Hose / Crevo
E019310	E019300	Vârf / Cap / Kapa
E019410	E019400	Conector 6 mm / Connector 6 mm / Konektor 6 mm
R030407	E019450	Conexiune T 6 mm / T-piece 6 mm / T-komad 6 mm
E019510	E019500	Colier / Clamp / Stezaljka [ AISI 304 ]

P (bar)	0,3	0,4	0,5	0,6	0,7	0,8	1,0
Q <sub>Ø10</sub> (L/min/m)	0,2	0,3	0,5	0,6	0,7	0,8	1
Q <sub>Ø19</sub> (L/min/m)	0,6	0,8	1	1,2	1,4	1,6	2



☞ PA-POM fittinguri pag. 112-113 si coliere pag. 118  
PA - POM fittings page 112-113 and clamps page 118  
PA - POM okovi strana 112-113 i stege strana 118





### AquaROB rame difuzoare

Cadru din oțel inoxidabil. Micro perforat furtun difuzor de cauciuc. Conector 6 sau 9 mm. De asemenea, este disponibil fără furtun.

### AquaROB diffusing frames

Stainless steel frame. Microperforated rubber diffuser hose. Connector 6 or 9 mm. Also available without hose.

### AquaROB difuzni okviri

Okvir od nerđajućeg čelika. Mikroperforirano gumeno crijevo za difuzor. Konektor 6 ili 9 mm. Dostupan i bez crijeva.



📖	➔ (mm)	lin.	📖	➔ (mm)	lin.
Ø 19/27 mm [ Furtun / Hose / Crevo ]					
E019600	500 × 400	3x	E020200	800 × 700	4x
E019620	500 × 500		E020220	800 × 800	
E019680	700 × 300		E020240	850 × 650	
E019800	700 × 550		E020300	1000 × 700	
E019880	800 × 450		E020320	1000 × 800	
E019900	800 × 550		E020340	1050 × 600	
E020000	900 × 550		E020400	1200 × 700	
E020080	1000 × 450		E020440	1300 × 900	
E020100	1000 × 550		E020500	1500 × 700	
Ø 10/18 mm [ Furtun / Hose / Crevo ]					
E019530	580 × 900	5x	E019560	760 × 1400	6x
E019540	580 × 1000		E019570	720 × 1700	
E019550	600 × 1400		E019580	720 × 1800	

disponibil : airlift sistem inclus suport, suflanta si plutitoare  
 also available : air-lift system including frame, blower and floats  
 takođe dostupan : sistem vazdušnog podizanja uključujući okvir, puhalo i plovke



### Debitmetre oxigen

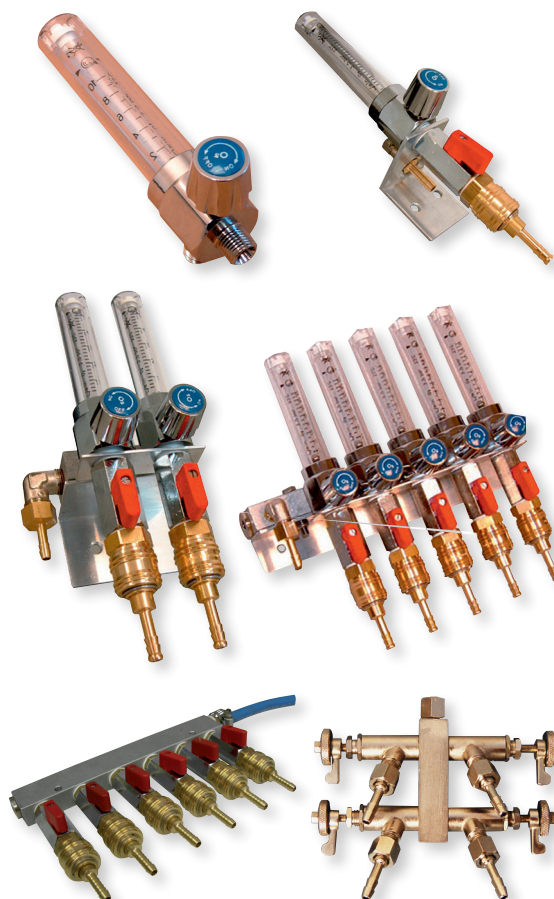
Materiale fără ulei: aluminiu, alamă, crom sau alamă placat cu nichel, policarbonat. Inclusiv o supapă cu ac pe fiecare debitmetru, o supapă de oprire rapidă, cuplare și un conector de 6 mm (opțiunea de 9 mm) pe iesire. P<sub>max</sub> 3,5 bar.

### Oxygen flowmeters

Oil-free materials : aluminium, brass, chrome- or nickel-plated brass, polycarbonate. Including one needle valve on each flowmeter, one stop-valve, one quick-coupling and one connector 6 mm (option 9 mm) per way. P<sub>max</sub> 3,5 bar.

### Merači protoka kiseonika

bez ulja : alu., mesing, hromirani ili niklovani mesing, polikarbonat. Uključujući jedan igličasti ventil na svakom mjeracu protoka, jedan zaustavni ventil, jednu brzu spojnicu i konektor 6 mm (opcija 9 mm) u jednom smjeru. P<sub>max</sub> 3,5 bara.



	📖 1 lpm	📖 5 lpm	📖 10 lpm	📖 20 lpm	📖 30 lpm	📖 50 lpm
1x	L010690	L010700	L010800	L010900	L011000	L011010
2x	L011090	L011100	L011200	L011300	L011400	L011410
3x	L011490	L011500	L011600	L011700	L011800	L011810
4x	L011890	L011900	L012000	L012100	L012200	L012210
5x	L012290	L012300	L012400	L012500	L012600	L012610
6x	L012690	L012700	L012800	L012900	L013000	L013010
7x	L013090	L013100	L013200	L013300	L013400	L013410
8x	L013490	L013500	L013600	L013700	L013800	L013810
[ * ]	L013890	L013900	L014000	L014100	L014200	L014210

[ \* ] : debitmetru rezerva / spare flowmeter / rezervni mjerač protoka  
 (1/4" ; ➔➔➔ 33 × 84 × 136 mm)

disponibile: colectorul de distribuție fără debitmetru, livrare sistem la comandă...  
 also available : distribution manifold without flowmeter, custom-made system...  
 takođe dostupan : razvodni razvodnik bez merača protoka, sistem po meri...

## Reductoare de presiune pentru oxigen & Unitati de schimb

Instalare pe cilindru (tub). Presiune 200/10 bari. Unitate de înlocuire la cerere.

## Pressure reducers for oxygen & Change-over units

Installation on cylinder. Pressure 200/10 bar. Change-over unit on request.

## Reduktori pritiska za kiseonik i preklapne jedinice

Montaža na cilindar. Pritisak 200/10 bar. Zamjena jedinica na zahtjev.

📖	DESCR. / OPIS	⊕
L014300	Standard / Standard / Standard	DIN477 3/4" - NFE29 5/8" × 6 mm - 1/4"
L014320	Armat / Armoured / Armored	NFE29 5/8" × 10/17 mm

## Venturi

Atunci când există o presiune suficientă între orificiile de admisie și de evacuare, se creează un vacuum în interiorul corpului injectorului, care inițiază aspirare fluide. Palete fixe interne sunt positionate pentru a maximiza eficiența injectorului, capacitatea de aspirare, capacitățile de amestecare și transfer de masă. Realizat din material PVDF (fără coroziune, UV și ozon rezistent). Presiune mai mare ajută, de asemenea, la dizolvarea a gazelor. P<sub>max</sub> 14 bar.

## Venturis

When a sufficient pressure exists between the inlet and outlet ports, a vacuum is created inside the injector body, which initiates fluid suction. Internal vanes are positioned to maximize injector efficiency, suction capacity, mixing capabilities and mass transfer. Made of PVDF material (no corrosion, UV and ozone resistant). High pressure also helps gas dissolution. P<sub>max</sub> 14 bar.

## Venturi

Kada postoji dovoljan pritisak između ulaznog i izlaznog otvora, unutar tijela injektora se stvara vakuum, koji pokreće usis tečnosti. Unutrašnje lopatice su postavljene tako da maksimiziraju efikasnost injektora, usisni kapacitet, sposobnost miješanja i prijenos mase. Napravljen od PVDF materijala (bez korozije, otporan na UV i ozon). Visok pritisak također pomaže rastvaranju gasova. P<sub>max</sub> 14 bara.

📖	DESCR. / OPIS	⊕ (BSP)	Q1 (lpm)	Q2 (lpm)
E021912	287	1/2" × 3/16"	1,1 ... 4,8	3,3
E021914	384	1/2" × 1/4"	2,5 ... 12,4	9,2
E021918	484	3/4" × 1/4"	4,3 ... 21,2	10,8
E021920	484X	3/4" × 1/4"	4,3 ... 21,2	23,0
E021922	584	3/4" × 1/4"	7,6 ... 37,2	19,0
E021924	684	3/4" × 1/4"	12,7 ... 62,3	20,7
E021928	878	1" × 1/2"	13,2 ... 64,9	46,3
E021930	885X	1" × 1/2"	12,9 ... 63,4	98,9
E021932	978	1" × 1/2"	15,4 ... 75,3	44,3
E021934	1078	1" × 1/2"	19,9 ... 97,3	58,8
E021936	1583	1 1/2" × 1/2"	38,9 ... 190,7	139,7
E021938	1584	1 1/2" × 1/2"	68,3 ... 334,5	122,7
E021942	1587	1 1/2" × 1/2"	64,2 ... 222,4	144,7
E021944	2081	2" × 1 1/4"	117,8 ... 526,8	619,4
E021948	3090	3" × 1 1/2"	276 ... 1238	934,6

Q1 : sens curgere apa cind trage gaz / water motive flow range when sucking gas /  
Opseg protoka vode prilikom usisavanja gasa

Q2 : debit maxim gaz aspirare / maximum gas suction flow /  
maksimalni usisni protok gasa

De asemenea, potrivit pentru aspirare lichide (dimensionare la cerere)

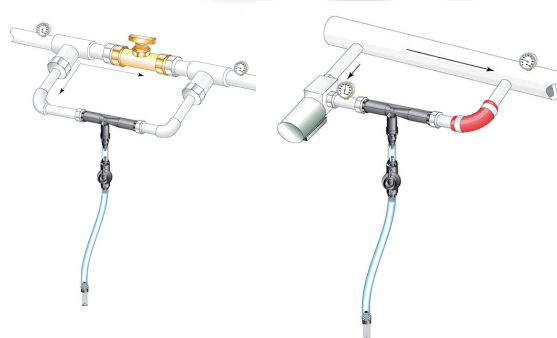
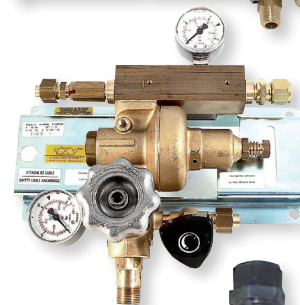
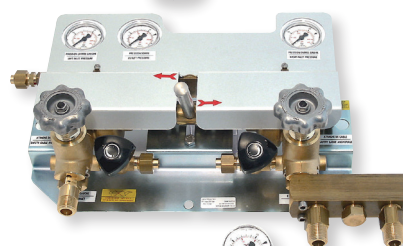
Also suitable for liquid suction (sizing on request)

Pogodan i za usisavanje tekućine (dimensioniranje na zahtjev)

Disponibil : venturi Ø 4" ... 12" oțel inoxidabil AISI 316.

Also available : same range PP material and venturis Ø 4" ... 12" stainless steel AISI 316.

Također dostupno: isti asortiman PP materijal i venturis Ø 4" ... 12" nehrđajući čelik AISI 316.





**Mixere statice**

Pentru contact chiar mai bun de fluid, gamă completă de mixere statice realizate din PVC si PP (P<sub>max</sub> 4 bar; opțiunea AISI 316) sau duze realizate din PVDF.

**Static mixers**

For even better fluid contact, we offer a complete range of static mixers made of PVC & PP (P<sub>max</sub> 4 bar ; option AISI 316) or nozzles made of PVDF.

**Statički mikseri**

Za još bolji kontakt fluida nudimo kompletan asortiman statičkih miksera od PVC i PP (P<sub>max</sub> 4 bara; opcija AISI 316) ili mlaznica od PVDF.



Mixere statice / Static mixers / Statički mikseri				
GL	TH	FL	∅	Q (m <sup>3</sup> /h)
E021970	E021980	-	25 mm - 3/4"	0,5 ... 1,2
E021971	E021981	E021990	32 - 1"	0,8 ... 2,0
E021972	E021982	E021991	50 - 1 1/2"	4,0 ... 6,0
E021973	E021985	E021992	63 - 2"	2,0 ... 15,0

GL : lipit / glued / zalijepljen - TH : filet / thread / thread - FL : flansa / flange / prirubnica

Duze / Nozzles / Mlaznice							
DESCR.	∅	Q (m <sup>3</sup> /h) [*]	DESCR.	∅	Q (m <sup>3</sup> /h) [*]		
E021960	12	0,02 ... 0,07	E021964	25	0,20 ... 0,64		
E021961	13	0,04 ... 0,14	E021965	35	0,42 ... 0,64		
E021962	14	0,06 ... 0,20	E021966	45	0,82 ... 2,58		
E021963	22	0,13 ... 0,42	E021967	60	2,12 ... 6,72		

[\*]: Q @ ΔP 0,34 ... 3,45 bar



**Oxigenatoare Turboxygene®, Oxyplus® & Loxy®**

Turboxygene (KR & LR) : sub un capac PAFS, un tambur rotativ cu vâsle se amestecă în mod activ de apă și oxigen pur. Silentioasă, nescufundabilă, fără posibilitate de înfundare. Oțel inoxidabil AISI 304 (opțional AISI 316). ⚡ 400 V/50 Hz~3.

Oxyplus & Loxy : o pompă cu elice verticală sau un mecanism rotativ de amestecare conduce apa printr-o cameră de îmbogațire și o grilă de protecție. Materiale: PE (corp sau plutitor) ans din oțel inoxidabil AISI 304.

**Turboxygene®, Oxyplus® & Loxy®**

Turboxygene (KR & LR) : under a FRP cover, a rotating paddled drum mixes actively water and pure oxygen. Quiet, unsinkable, unclogging. ⚡ 400 V/50 Hz~3.

Oxyplus & Loxy : a vertical propeller pump or a rotary mixing mechanism leads water through an enrichment chamber. Materials : PE (body or floats) & AISI 304.

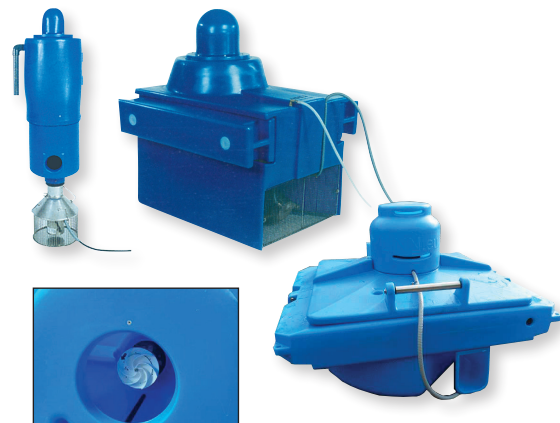
**Turboxygene®, Oxyplus® & Loxy® oksigenatori**

Turboxygene (KR & LR) : ispod FRP poklopca, rotirajući bubanj s veslama aktivno miješa vodu i čisti kisik. Tih, nepotopiv, odčepljiv. ⚡ 400 V/50 Hz~3.

Oxyplus & Loxy : vertikalna propelerna pumpa ili rotirajući mehanizam za miješanje vodi vodu kroz komoru za obogaćivanje. Materijali: PE (telo ili plovci) i AISI 304.



DESCR.	⚡ (W)	O <sub>2</sub> (g/h)	→↑↑ (mm)	Υ (kg)
E016150 KR95	0,18	500	1100 × 700 × 600	37
E016100 KR94	0,25	1000	1650 × 1000 × 800	55
E016200 KR94L	0,37	2000	1650 × 1450 × 800	65
E016400 LR200	0,75	2700	1730 × 1770 × 800	90



230 V	400 V	DESCR.	⚡ (kW)	Q (m <sup>3</sup> /h)	O <sub>2</sub> (g/h)	→↑↑ (mm)	Υ (kg)
		Oxy+ I	0,10	17	340	∅ 300	20
		Oxy+ II	0,25	50	770	∅ 1050 × ↑ 1100	35
		Oxy+ III	0,55	110	1450	1000 × 1050 × 1200	50
		Oxy+ IV	0,75	150	2100		

230 V	400 V	DESCR.	⚡ (kW)	rpm	O <sub>2</sub> (lpm)	→↑↑ (mm)	Υ (kg)
		Loxy	0,25	1400	10	1140 × 940 × 800	45
			0,37		16		
			0,55		25		

## Conuri de oxigenare

Reactor de suprasaturație pentru până la 300 %. Material PAFS. Conuri : P<sub>max</sub> 1,5 bar sau 2 bari ou 4 bari (opțiune WALC: control nivel apa). Oxyflow : P<sub>max</sub> 1 bar.

## Oxygenation cones

Reactor for saturation up to 300 %. FRP material. Cones : P<sub>max</sub> 1,5 bar or 2 bar or 4 bar (WALC option : water level control safety). Oxyflow : P<sub>max</sub> 1 bar.

## Oksigenacijski čunjevi

Reaktor za zasićenje do 300 %. FRP materijal. Konusi: P<sub>max</sub> 1,5 bara ili 2 bara ili 4 bara (WALC opcija: sigurnost kontrole nivoa vode). Protok kiseonika : P<sub>max</sub> 1 bar.

DESCR.	Q (m <sup>3</sup> /h)	O <sub>2</sub> (kg/h) [*]	Ø × ↑ (mm)	Υ (kg)	⊕	
<b>Conuri / Cones / Konusi</b>						
E020550	C-0	15	0,4	580 × 1320	16	DN65
E020600	C-I	30	0,8	600 × 1720	27	DN100
E020700	C-II	60	1,6	800 × 2190	52	
E020750	C-III	90	2,3	900 × 2200	57	DN125
E020800	C-IV	110	2,8	1000 × 2700	61	
E020900	C-V	140	3,6	1200 × 3160	69	DN150
E020950	WALC					
<b>Oxyflow</b>						
E021300	OF-720	110	3,4	720 × 2200	1 × 200 / 2 × 160	
E021400	OF-840	180	4,5	840 × 2300	1 × 315 / 2 × 200	
E021410	OF-960	280	6,9	960 × 2300		
E021420	OF-1160	400	9,8	1160 × 2300	1 × 400 / 2 × 250	
E021430	OF-1440	550	13,5	1440 × 2450	1 × 400 / 2 × 315	
E021440	OF-1640	720	17,5	1640 × 2450	1 × 500 / 2 × 400	
E021450	OF-1840	900	22,0	1840 × 2650		
E021460	OF-2040	1120	27,5	2040 × 2700	1 × 600 / 2 × 500	
E021470	OF-2210	1360	33,5	2210 × 2850		

[\*]: C-### : O<sub>2</sub> (kg/h) @ P = 1,5 bar / T = 20°C / alt. = 0 m / init. = 100 % sat. / Sal. = 0 ‰  
OF-### : O<sub>2</sub> (kg/h) @ T = 14,5°C / alt. = 0 m / init. = 75 % sat. / Sal. = 0 ‰

## Platformă de oxigenare

Piesă de model compact cu pompă integrată pentru instalarea într-un iaz sau canal. Modelul SC, în paralel cu un canal sau livrarea de pompe existente (diferență de nivel ridicare 0,8 ... 1,5 m). Material PAFS.

## Oxygenation platform

Compact-models are all-in-one-piece devices with integrated pump for installation in a pond or a channel. SC-models are to be installed on a by-pass on a main channel or at the outlet of existing pumps (waterfall 0,8 ... 1,5 m). FRP Material.

## Platforma za oksigenaciju

Kompaktni modeli su uređaji sve u jednom komadu sa integrisanom pumpom za ugradnju u ribnjak ili kanal. SC-modeli se ugrađuju na bajpas na glavnom kanalu ili na izlazu postojećih pumpi (vodopad 0,8 ... 1,5 m). POSV materijal.

DESCR.	Q (m <sup>3</sup> /h)	O <sub>2</sub> (kg/h) [*]	P (kW)	Ø × ↑ (mm)
<b>Compact</b>				
E017780	C-50	180	3,3	1000 × 2200
E017782	C-70	270	5,0	1300 × 2200
E017784	C-110	410	7,5	1500 × 2200
E017786	C-160	580	10,0	1800 × 2200
<b>SC</b>				
E017790	SC-110	400	8,0	600 × 3000
E017792	SC-360	1300	25,0	2200 × 5000

[\*]: O<sub>2</sub> (kg/h) @ T = 14°C / eff. = 75 % / Sal. = 0 ‰

dimensionare apă de mare, la cerere / seawater sizing on request /  
dimenzioniranje morske vode na zahtjev

☞ Analiza oxigenului, Monitorizare și Regularizare pagina 109  
Oxygen Analysis, Monitoring & Regulation page 109  
Analiza kiseonika, praćenje i regulacija strana 109

