



Caisses polystyrène à œufs

Capacité 100.000 œufs. Inclut 6 plateaux avec chacun 6 compartiments.

Foam egg transport box

Capacity 100.000 eggs. Includes 6 inserts with 6 compartments each.

Cajas poliestireno para huevos

Capacidad 100.000 huevos. Incluye 6 bandejas, con 6 compartimientos cada una.

📖	DESCR.	➔➔➔ (mm)	Υ (kg)
L001200	Caisse / Container / Caja	625 × 405 × 350	1,15
L001350	Carton / Cardboard / Carton		1,5

caisses nues : 14 modèles disponibles de 1 à 26 litres / single boxes : 14 models available from 1 up to 26 liters / cajas desnudas : 14 modelos disponibles de 1 a 14 litros



Poches à poissons

Sacs PE. Coins arrondis. Accessoires pour fermeture étanche.

Fish transport bags

PE bags. Rounded corners. Accessories for waterproof closing.

Bolsas para el transporte de peces

Bolsas de PE. Esquinas redondeadas. Accesorios para cierre estanco.

📖	➔➔ (mm)	↔ (µm)	📖	➔➔➔ (mm)	↔ (µm)
L001910	300 × 600	80	L001980	500 × 1200	100
L001915	400 × 700		L002007	500 × 1500	
L002010	Pince de fermeture / Bending tool / Alicates				
L002020	Anneaux caoutchouc, 100 pcs. / Rubberband, 100 pcs. / Gomas, 100 pzs.				

Chariots de transport

Chariot en acier galvanisé, 1 roue caoutchouc ; bassine 125 litres PEHD avec couvercle. Accrochage / décrochage facilité.

Trolleys

Tubular galvanized steel trolley with 1 rubber wheel ; 125 liters tub made of HDPE with lid. Easy hook / unhook.

Carretillas de transporte

Carretilla de acero galvanizado, 1 rueda de goma ; depósito 125 litros de PEAD con tapadera. Engancho / desengancho facilitado.



📖	DESCR.	➔➔➔ (mm)	Υ (kg)
L002300	Chariot / Trolley / Carretilla	1800 × 550 × 720	28
L002301	Bac / Container / Depósito	500 × 500 × 720	5,8

☞ bassines et caisses plastique pages 17-18 / tubs and plastic containers pages 17-18 / barreños y cajas de plástico páginas 17-18

Cuves de transport PE

Matériau PEHD coloris vert. Modèles 600 à 1100 litres avec isolation thermique.

PE transport tanks

HDPE material, green color. Thermal insulation for 600 up to 1100 liters models.

Depósitos de transporte de PE

Material PEAD color verde. Modelos 600 a 1100 litros con aislamiento térmico.



📖	Vol. (L)	➔➔➔ (mm)	Υ (kg)	📖	Vol. (L)	➔➔➔ (mm)	Υ (kg)
L002100	30	590 × 450 × 390	5	L006500	600	1100 × 750 × 760	33
L006300	190	850 × 550 × 450	13	L006600	800	1100 × 750 × 1000	47
L006400	290	850 × 550 × 650	17	L006610	1100	1650 × 980 × 820	70
L006700	Vanne DN200 / Gate DN200 / Compuerta DN200 (600 & 800 L)						
L006702	Vanne 400 × 290 mm / Gate 400 × 290 mm / Compuerta 400 × 290 (1100 L)						
L006800	Robinet 1" ¼ / Valve 1" ¼ / Grifo 1" ¼						
L006801	Robinet 2" / Valve 2" / Grifo 2" (1100 L)						
L006805	Grille interne / Inner sieve / Rejilla interna (190 & 290 L)						
L006810	Gouttière 1500 mm / Slide 1500 mm / Canalón 1500 mm (1100 L)						
L006815	Entonnoir Ø 160 mm / Funnel Ø 160 mm / Embudo Ø 160 mm (1100 L)						

Cuve 30 L disponible en set complet avec pompe à air 12 VDC et diffuseur (📖 L002200)

30 L tank available as complete set with air pump 12 VDC and diffuser (📖 L002200)

Depósito 30 L disponible en set completo con bomba de aire 12 VDC y difusor (📖 L002200)

Cuves de transport PRFV

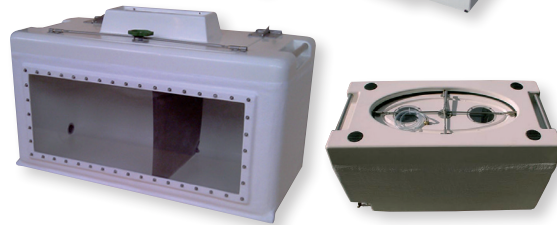
Matériau PRFV coloris blanc double peau avec isolation thermique 20 mm, vanne de sortie standard 400 × 290 ou 325 × 290 mm (sauf 220 & 350 L), robinet de vidange 2" avec grille interne, couvercle anti-éclaboussure. Extérieur lisse avec partie supérieure anti-dérapante. Toutes pièces métalliques en acier inoxydable électro-poli. Modèle 350 L avec fenêtre 1000 × 450 mm.

FRP transport tanks

FRP material, white color, double wall with thermal insulation 20 mm, standard outlet gate 400 × 290 or 325 × 290 mm (except 220 & 350 L), water drainage valve 2" with inner sieve, anti-splash lid. Smooth outer surface with anti-slip structure on top. All metal parts made of electro-polished stainless steel. 350 L model with 1000 × 450 mm window.

Depósitos de transporte de PRFV

Material PRFV color blanco doble pared con aislamiento térmico 20 mm, compuerta de salida estandar 400 × 290 o 325 × 290 mm (salvo 220 & 350 L), grifo de vaciado 2" con rejilla interna, tapadera anti-salpicadura. Exterior liso con parte superior anti-deslizante. Todas las partes metalicas de acero inoxidable electro-pulido. Modelo 350 L con ventana 1000 × 450 mm.



Icon	Vol. (L)	→↗↖ (mm)	Υ (kg)	Icon	Vol. (L)	→↗↖ (mm)	Υ (kg)	
Cuves standard / Standard Tanks / Depósitos estandar								
	L002400	220	1000 × 500 × 500	25	L008500	1620	2270 × 1050 × 1120	198
	L008210	350	1200 × 550 × 600	55	L008510	1610	2100 × 1050 × 1150	228
	L008280	800	1370 × 900 × 1010	117	L008530	1610	2100 × 1050 × 1150	228
	L008285	940	1250 × 1050 × 1250	140	L008600	2240	2395 × 1050 × 1370	248
	L008290	1000	1470 × 1000 × 1010	125	L008605	2240	2395 × 1050 × 1370	248
	L008300	1080	1870 × 1050 × 990	158	L008620	2230	2410 × 1050 × 1360	265
	L008390	1350	1885 × 1050 × 1135	165	L008630	2790	2410 × 1050 × 1600	286
	L008400	1340	1885 × 1050 × 1135	175	L008640	3160	2410 × 1050 × 1520	311
Cuves à 2 compartiments / Dual-compartment tanks / Depósitos con 2 cámaras								
	L008310	1050	1870 × 1050 × 990	168	L008520	1600	2100 × 1050 × 1150	258
	L008410	1250	1885 × 1050 × 1135	180	L008610	2180	2395 × 1050 × 1370	258
Accessoires & Options / Accessories & Options / Accesorios & Opciones								
L009005	Vanne guillotine interne / Inner slide gate / Compuerta interna guillotina							
L008690	Gouttière 1,2 m / Slide 1,2 m / Canalón 1,2 m							
L008700	Gouttière 2,0 m / Slide 2,0 m / Canalón 2,0 m							
L008800	Entonnoir DN150-200 / Funnel DN150-200 / Embudo DN150-200							
L008980	Assise caoutchouc / Rubber underlay / Asiento de goma							
L009010	Pattes de fixation / Mounting corners / Angulares de montaje (800 ... 1350 L)							
L009015	Pattes de fixation / Mounting corners / Angulares de montaje (1700 ... 3000 L)							
L009011	Option ressorts / Spring option / Opción muelles							
L008960	Isolation vanne / Gate insulation / Aislamiento compuerta							
L008970	Isolation couvercle / Lid insulation / Aislamiento tapadera							
L008990	Entrée d'eau / Water inlet / Entrada de agua							

L008400, L008530, L008620 : intérieur et extérieur lisse / smooth inner and outer surfaces / interior y exterior lisos

L008605 : vanne 500 × 500 mm / gate 500 × 500 mm / compuerta 500 × 500 mm

Cuves de transport sur mesure PP

Matériau PP 50 mm, thermo-isolé. Vidange 2" avec grille. Vanne guillotine interne. Porte 400 × 300 mm. Toutes options et tous accessoires disponibles.

Custom-design PP transport tanks

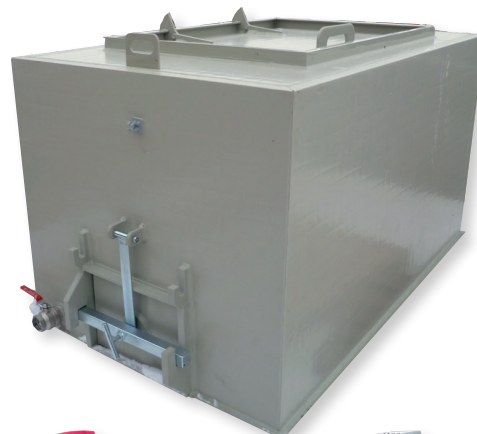
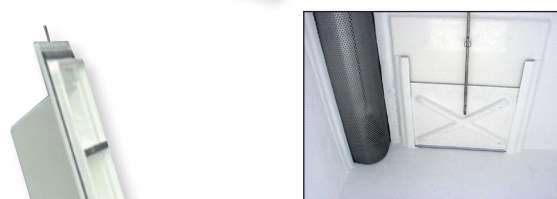
PP material 50 mm, thermo-insulated. Drain 2" with sieve. Inner slide gate. Fish gate 400 × 300 mm. All options and accessories available.

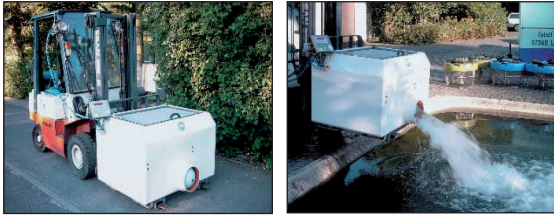
Depósitos de transporte a medida PP

Material PP 50 mm termo-aislado. Válvula 2" con rejilla. Compuerta interna guillotina. Compuerta 400 × 300 mm. Todas opciones y todos accesorios disponibles.

Icon	Vol. (L)	→↗↖ (mm)
L002600	800 ... 2500	800 ... 2300 × 1100 × 1200

Systèmes complets pour camion et remorque sur demande / Complete systems for truck and trailer on request / Sistemas completos para camión y remolque sobre pedido.





Cuves à pesage intégré

Matériau PRFV ou aluminium. Vanne DN200 (PRFV) ou DN250 (alu.) à ouverture automatique (PRFV : standard sur pression oxygène ; alu. : option hydraulique). Système de pesage sur fourreaux : portée 1500 ... 3000 kg, précision 0,5 ... 1,0 kg.

Weighing fish transport tanks

Material FRP or aluminium. Outlet gate DN200 (FRP) or DN250 (alu.) with automatic actuation (FRP : standard with oxygen pressure ; alu. : option hydraulic). Forklift pockets weighing system : range 1500 ... 3000 kg, precision 0,5 ... 1,0 kg.

Depósitos con pesaje integrado

Material PRFV o aluminium. Compuerta DN200 (PRFV) o DN250 (alu.) con apertura automática (PRFV : estandar con presión de oxígeno ; alu. opción hidráulica). Sistema de pesaje en fundas : capacidad 1500 ... 3000 kg, precisión 0,5 ... 1,0 kg.



📖	Vol. (L)	↗↖↕ (mm)	Υ (kg)	📖	Vol. (L)	↗↖↕ (mm)	Υ (kg)
PRFV / FRP / PRFV							
L009070	700	1200 × 950 × 750	110	L009074	1000	1600 × 950 × 750	125
L009072	900	1200 × 950 × 950	115	L009076	1250	1600 × 950 × 950	130
L009085	Balance / Scale / Balanza						
Aluminium / Aluminium / Aluminio							
L009050	650	1010 × 1010 × 775	94	L009052	1280	1800 × 1100 × 816	180
L009060	Balance / Scale / Balanza						

Grue

Grue pivotante 360° avec bras hydraulique, panier avec système de pesage et ouverture hydraulique, étanche ou perforé ; charge maximale 200 kg. Propulsion électrique ou sur cardan de tracteur (7,5 cv). Matériau acier galvanisé ou inox.

Crane

Rotating crane 360° with hydraulic arm, basket with weighing system and hydraulic opening, waterproof or perforated ; maximum load 200 kg. Electric or tractor cardan driven (7,5 HP). Material galvanized or stainless steel.

Grúa

Grúa rotativa 360° con brazo hidráulico, cesta con sistema de pesaje y apertura hidráulica, estanco o perforado ; carga máxima 200 kg. Propulsión eléctrica o sobre cardán de tractor (7,5 HP). Material acero galvanizado o inoxidable.



📖	DESCR.	↗↖↕ (mm)	Ø (mm)	ℓ (m)
L020200	FC-900	5950 × 2400 × 2500	1000 / 1200	5,6

Réservoirs oxygène liquide transportables

Remplissage oxygène liquide. Evaporation 1-3 % par jour. Certificat TPED.

Transportable liquid oxygen cylinders

Liquid oxygen filling. Evaporation rate 1-3 % per day. TPED certificate.

Contenedores de oxígeno líquido transportables

Relleno oxígeno líquido. Evaporación mínima (1,3 % por día). Certificado TPED.



📖	Vol. (L)	P (bar)	Q (m³/h)	Ø × ↗ (mm)	Υ (kg)
L014720	30	15	1,2	350 × 925	37 / 72
L014750	60	16	2,0	500 × 860	74 / 139
L014770	160		8,0	500 × 1480	113 / 294
L017000	320		10,5	650 × 1746	187 / 530

modèles intermédiaires et bouteilles gaz disponibles sur demande /
intermediate models and gas cylinders available on request /
modelos intermediarios y botellas de gas disponibles sobre pedido

- ☞ Compresseurs page 42 - Débitlitres & Mano-détendeurs pages 48 & 49 - Tuyau oxygène page 112 - Mesure oxygène page 109
- ☞ Compressors page 42 - Flowmeters & Pressure reducers pages 48 & 49 - Oxygen hose page 112 - Oxygen monitoring page 109
- ☞ Compresores página 42 - Rotámetros & Manorreductores páginas 48 - Manguera oxígeno página 112 - Medida oxígeno página 109

